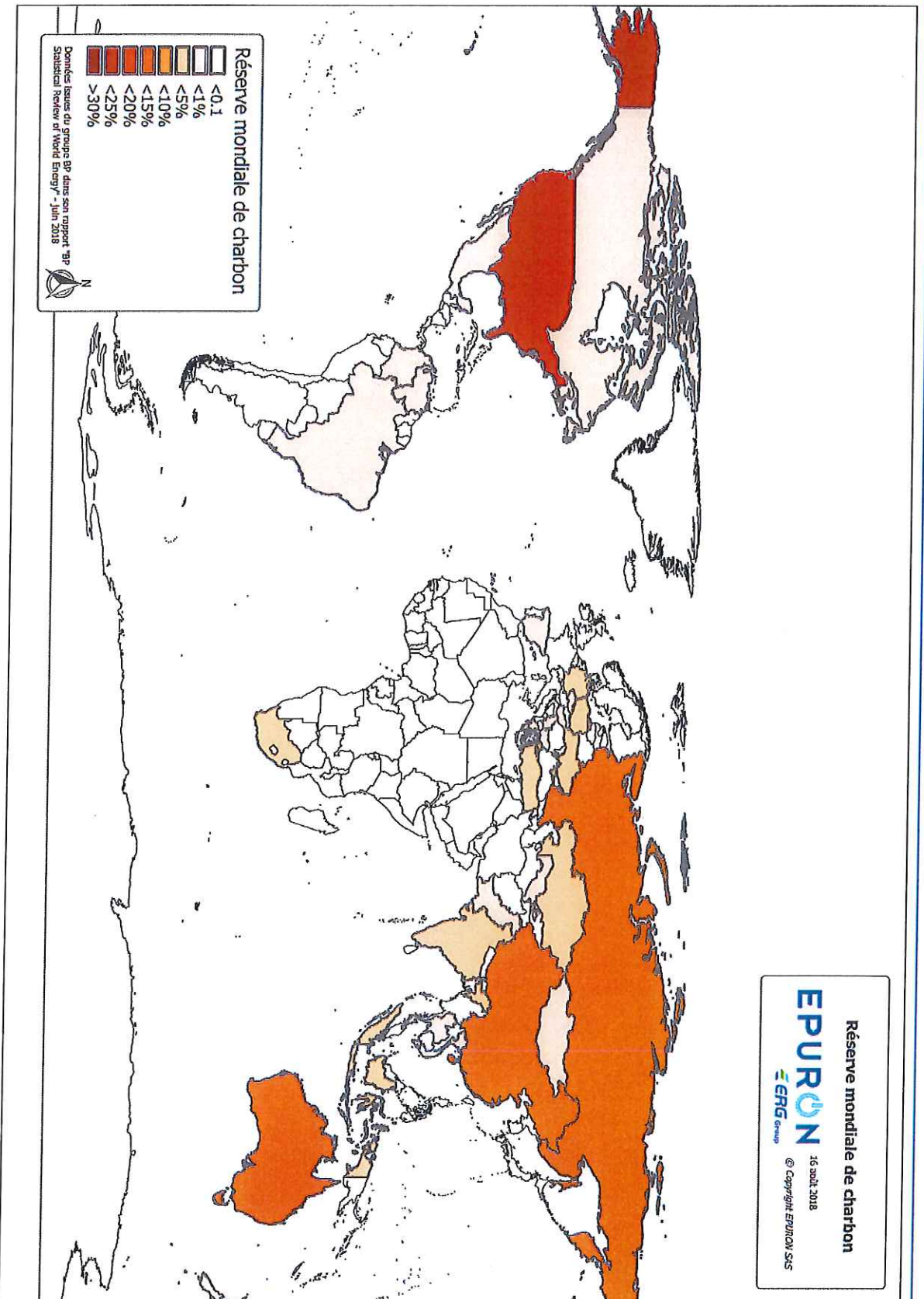


ANNEXE 1 – LOCALISATION DES RESSOURCES MONDIALES

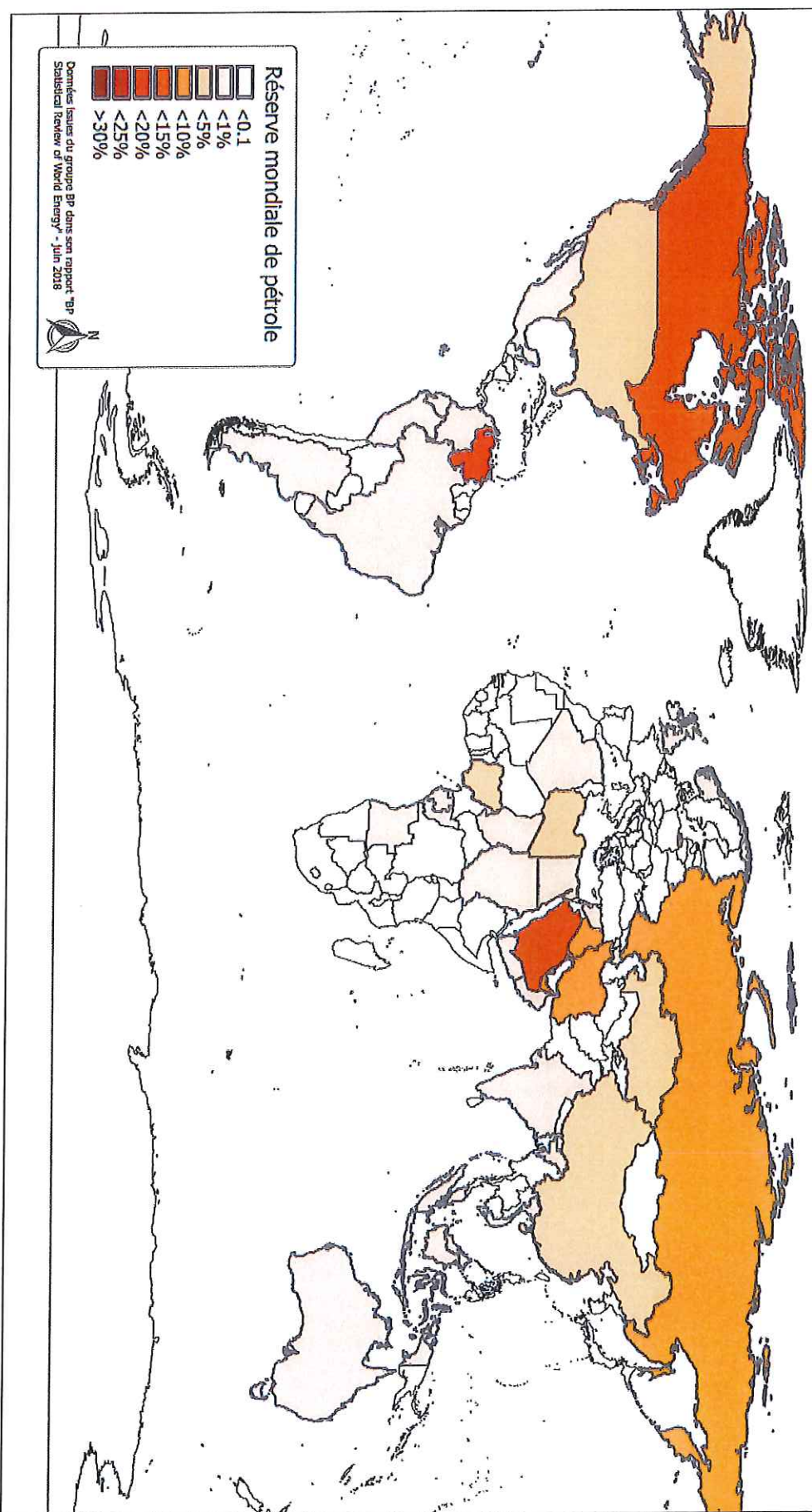


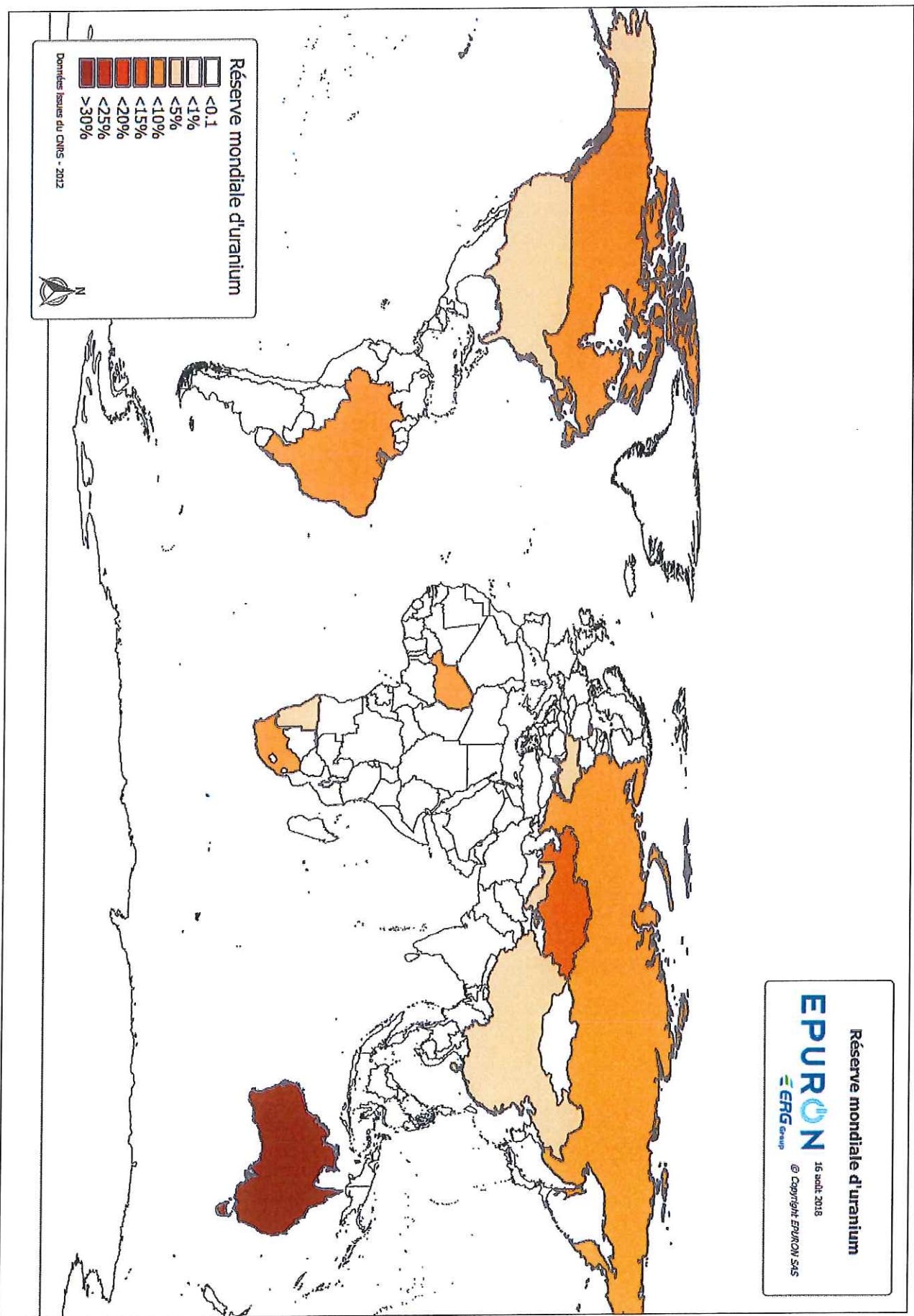


Réserve mondiale de pétrole

EPURON
ERG Group

16 août 2018
© Copyright EPURON SAS

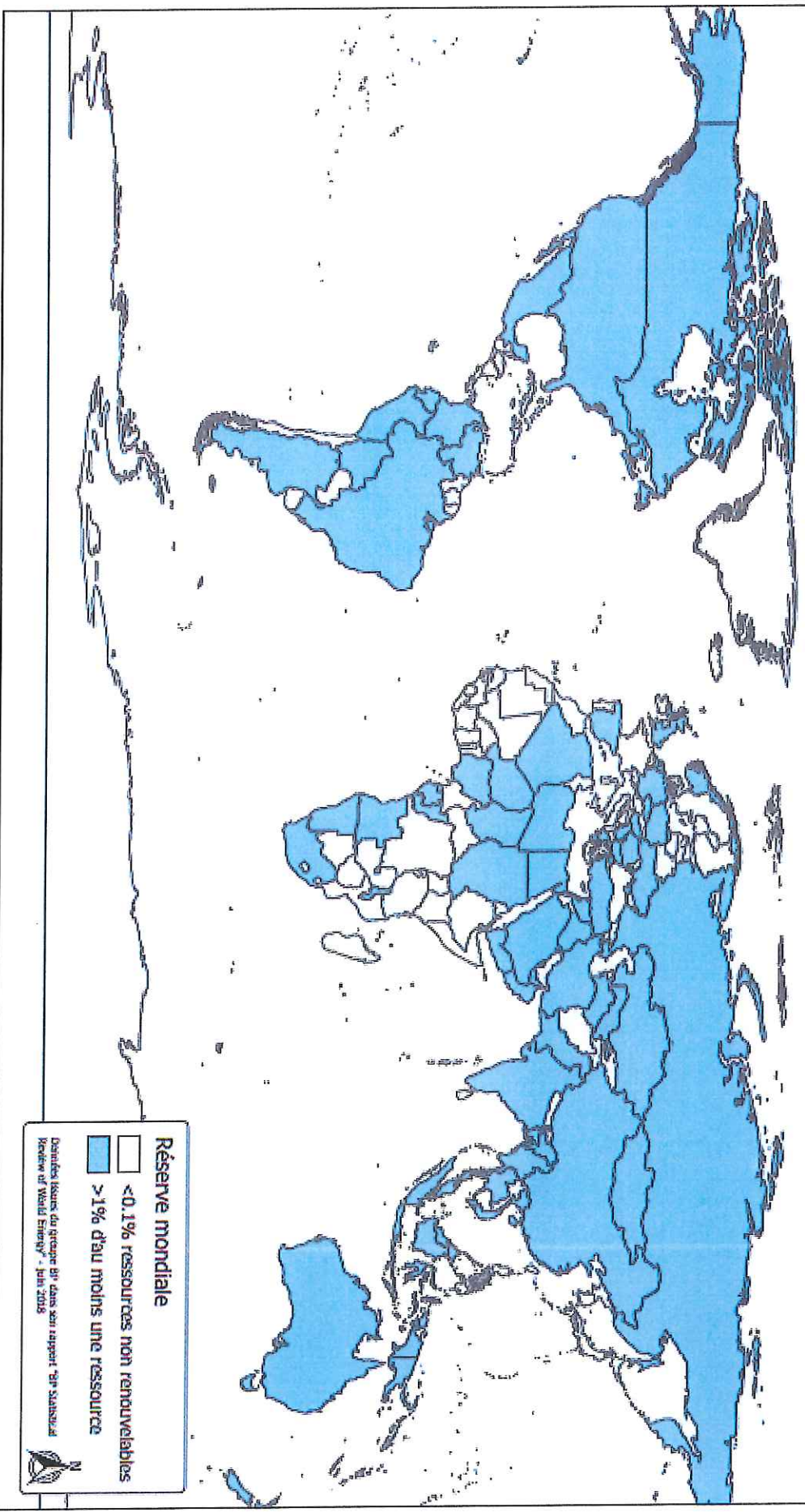




Réserve mondiale d'uranium
EPURON
ERG Group
16 août 2018
© Copyright EPURON SAS



**Provenance des énergies fossiles et
fossiles**
EPURON
ERG Energy
15 août 2016
© Copyright EPURON SAS



Données issues du rapport BP dans son rapport "BP Statistical
Review of World Energy" - Juin 2016



ANNEXE 2 SOURCE UTILISEE PAR LE PETITIONNAIRE

Académie de médecine : l'Académie nationale de médecine est une personne morale de droit public à statut particulier, placée sous la protection du Président du République. Elle a pour mission de répondre, à titre non lucratif, aux demandes du Gouvernement sur toute question concernant la santé publique et de s'occuper de tous les objets d'étude et de recherche qui peuvent contribuer aux progrès de l'art de guérir. Elle peut aussi s'autosaisir de sujet dans les domaines de Santé publique et d'Éthique médicale.

ADEME : l'Agence de l'environnement et de la maîtrise de l'énergie (ADEME) participe à la mise en œuvre des politiques publiques dans les domaines de l'environnement, de l'énergie et du développement durable. Elle met ses capacités d'expertise et de conseil à disposition des entreprises, des collectivités locales, des pouvoirs publics et du grand public, afin de leur permettre de progresser dans leur démarche environnementale. L'Agence aide en outre au financement de projets, de la recherche à la mise en œuvre et ce, dans les domaines suivants : la gestion des déchets, la préservation des sols, l'efficacité énergétique et les énergies renouvelables, les économies de matières premières, la qualité de l'air, la lutte contre le bruit, la transition vers l'économie circulaire et la lutte contre le gaspillage alimentaire. L'ADEME est un établissement public sous la tutelle conjointe du ministère de la Transition écologique et solidaire et du ministère de l'Enseignement supérieur, de la Recherche et de l'Innovation.

ANSES (ex AFFSET) : les missions de l'Anses, fixées par l'ordonnance n°2010-18 du 7 janvier 2010, couvrent l'évaluation des risques dans le domaine de l'alimentation, de l'environnement et du travail, en vue d'éclairer les pouvoirs publics dans leur politique sanitaire. C'est un établissement public à caractère administratif, l'Agence est placée sous la tutelle des ministres chargés de la Santé, de l'Agriculture, de l'Environnement, du Travail et de la Consommation.

Dans son champ de compétence, l'Agence a pour mission de réaliser l'évaluation des risques, de fournir aux autorités compétentes toutes les informations sur ces risques, ainsi que l'expertise et l'appui scientifique et techniques nécessaires à l'élaboration des dispositions législatives et réglementaires et à la mise en œuvre des mesures de gestion des risques. Elle assure des missions de veille, d'alerte, de vigilance et de référence. Elle définit, met en œuvre et finance des programmes de recherche scientifique et technique.

Elle propose aux autorités compétentes toute mesure de nature à préserver la santé publique. Lorsque celle-ci est menacée par un danger grave, elle recommande à ces autorités les mesures de police sanitaire nécessaires. Elle participe aux travaux des instances européennes et internationales, et y représente la France à la demande du Gouvernement.

CRE : La CRE est une autorité administrative indépendante, créée à l'occasion de l'ouverture à la concurrence des marchés de l'énergie. La loi du 10 février 2000 relative à la modernisation et au développement du service public de l'électricité, codifiée dans le code de l'énergie, lui a confié la mission de réguler ces marchés. Sa mission principale est de concourir « au bon fonctionnement des marchés de l'électricité et du gaz naturel au bénéfice des consommateurs finals et en cohérence avec les objectifs de la politique énergétique »⁸⁴. Pour l'accomplir, la CRE s'appuie sur deux organes indépendants : le collège de la Commission et le Comité de règlement des différends et des sanctions (CoRDiS). Pour rendre ses décisions, le collège se repose sur l'expertise des directions de la CRE, placées sous l'autorité du président.

GPSE : Le Groupe permanent pour la sécurité électrique en milieu agricole a été créé en 1999. Ses membres fondateurs sont le ministère en charge de l'Agriculture, le ministère en charge de l'Environnement, le ministère en charge de l'Énergie, l'Assemblée permanente des Chambres d'Agriculture, Réseau Transport d'Électricité et Électricité Réseau Distribution France. En réponse aux demandes des agriculteurs, le GPSE propose une démarche d'analyse qui s'appuie sur des expertises sur la sécurité électrique et sur les phénomènes parasites dans les exploitations agricoles. Le GPSE traite à la fois les questions zootecniques, vétérinaires et électriques en s'appuyant sur les connaissances scientifiques reconnues sur le sujet. Il exerce son activité de façon indépendante et mobilise son propre réseau d'experts en s'appuyant de leur neutralité et de leur compétence.

LPO : Forte d'un siècle d'engagement avec plus de 50 000 adhérents, 5000 bénévoles actifs, 400 salariés sur le territoire national et d'un réseau d'associations locales actives dans 83 départements, la LPO est aujourd'hui la première association de protection de la nature en France. La LPO met en œuvre des plans nationaux de restauration d'oiseaux parmi les plus menacés de France, coordonne des programmes européens de sauvegarde d'espèces et gère la réintroduction d'oiseaux menacés. L'association participe à de grandes enquêtes nationales et internationales. Elle propose à l'État, aux collectivités régionales et locales, son expertise sur le patrimoine naturel, et concourt ainsi à la protection d'espèces et d'habitats menacés, notamment lors de projets d'infrastructures. La LPO a pris une position favorable⁸⁵ concernant l'énergie éolienne.

OMS : L'Organisation mondiale de la santé (OMS) est une institution spécialisée de l'Organisation des Nations unies (ONU) pour la santé publique créée en 1948. Elle dépend directement du Conseil économique et social des Nations unies. Selon sa constitution, l'OMS a pour objectif d'amener tous les peuples du monde au niveau de santé le plus élevé possible, la santé étant définie dans ce même document comme un « état de complet bien-être physique, mental et social et ne consistant pas seulement en une absence de maladie ou d'infirmité ».

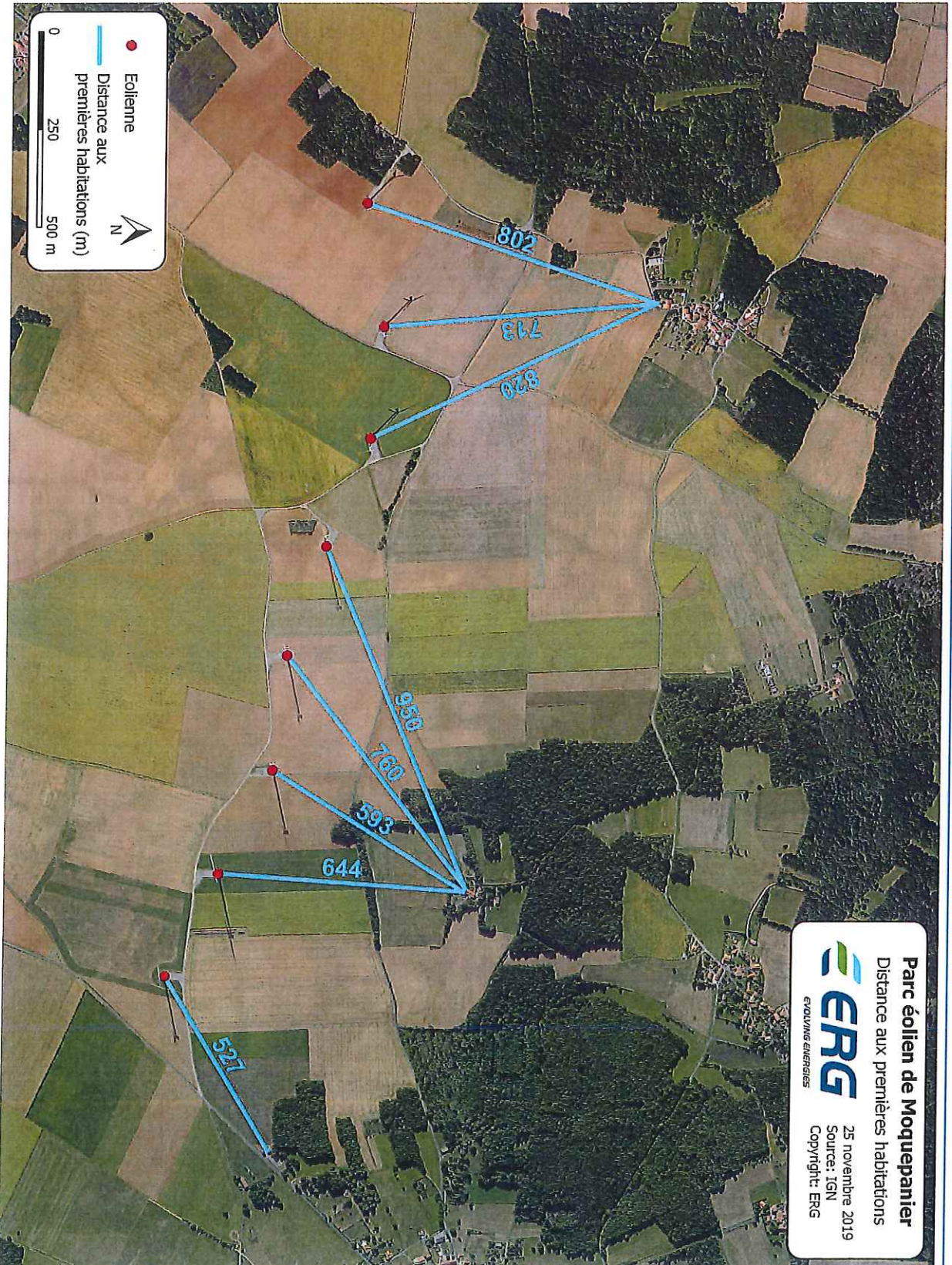
RTE : Avec 105 660 km de lignes et 2 740 postes électriques, RTE est au cœur du système électrique et accompagne la transition énergétique et en fait un atout de compétitivité pour l'économie française. Par sa capacité à valoriser la diversité du bouquet énergétique au niveau local, national et européen. Mais aussi en renforçant la solidarité électrique entre les territoires et en permettant une gestion plus souple de la consommation. Par ses publications prospectives et son expertise, RTE éclaire les débats pour le système électrique de demain.

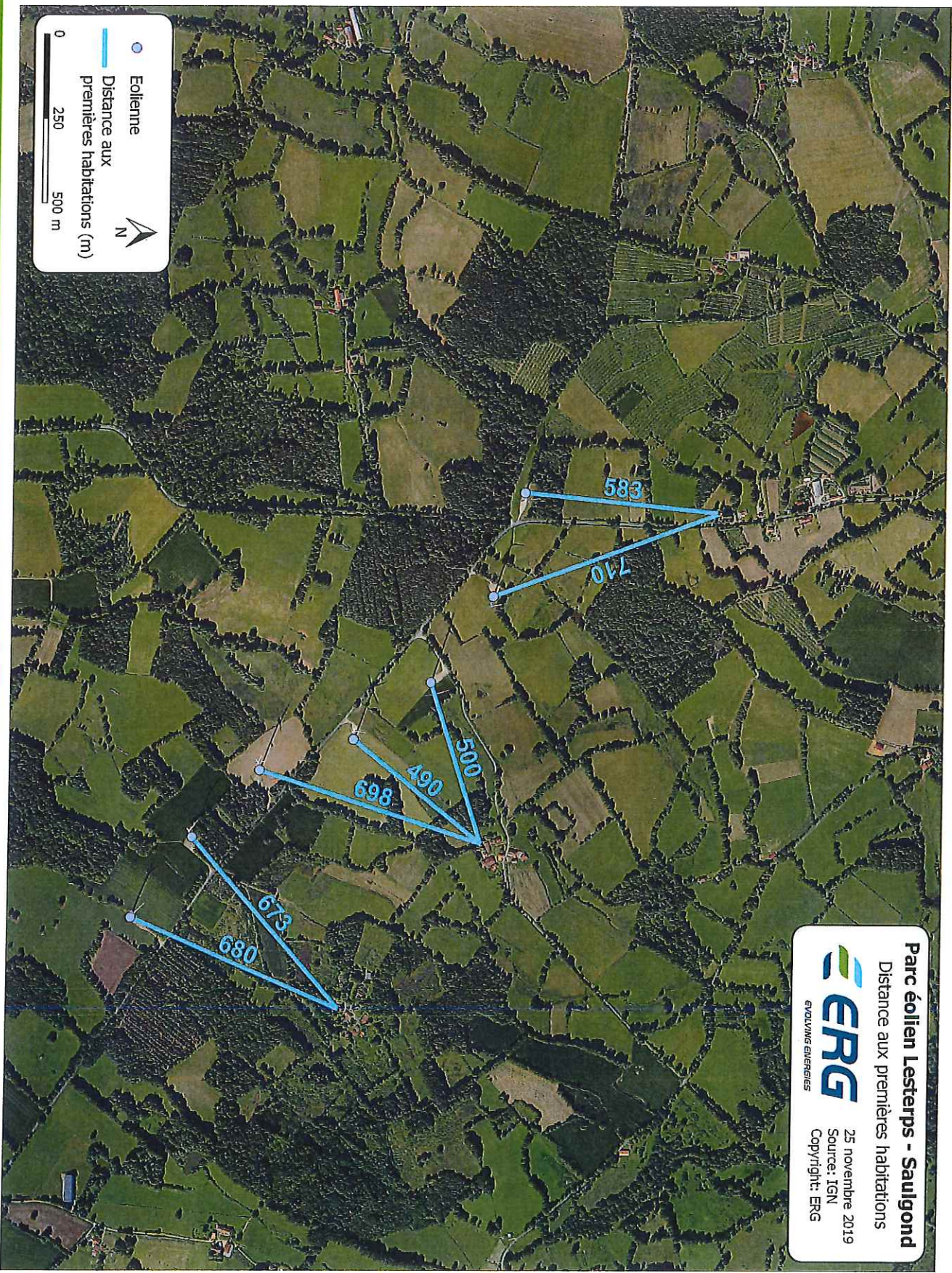
⁸⁴ Article L. 131-1 du code de l'énergie

⁸⁵ <https://www.lpo.fr/finances/mmission-judiciaire/2016-01-30-Pole-Ionne-Energie-LPO-v3-autoprote.pdf>



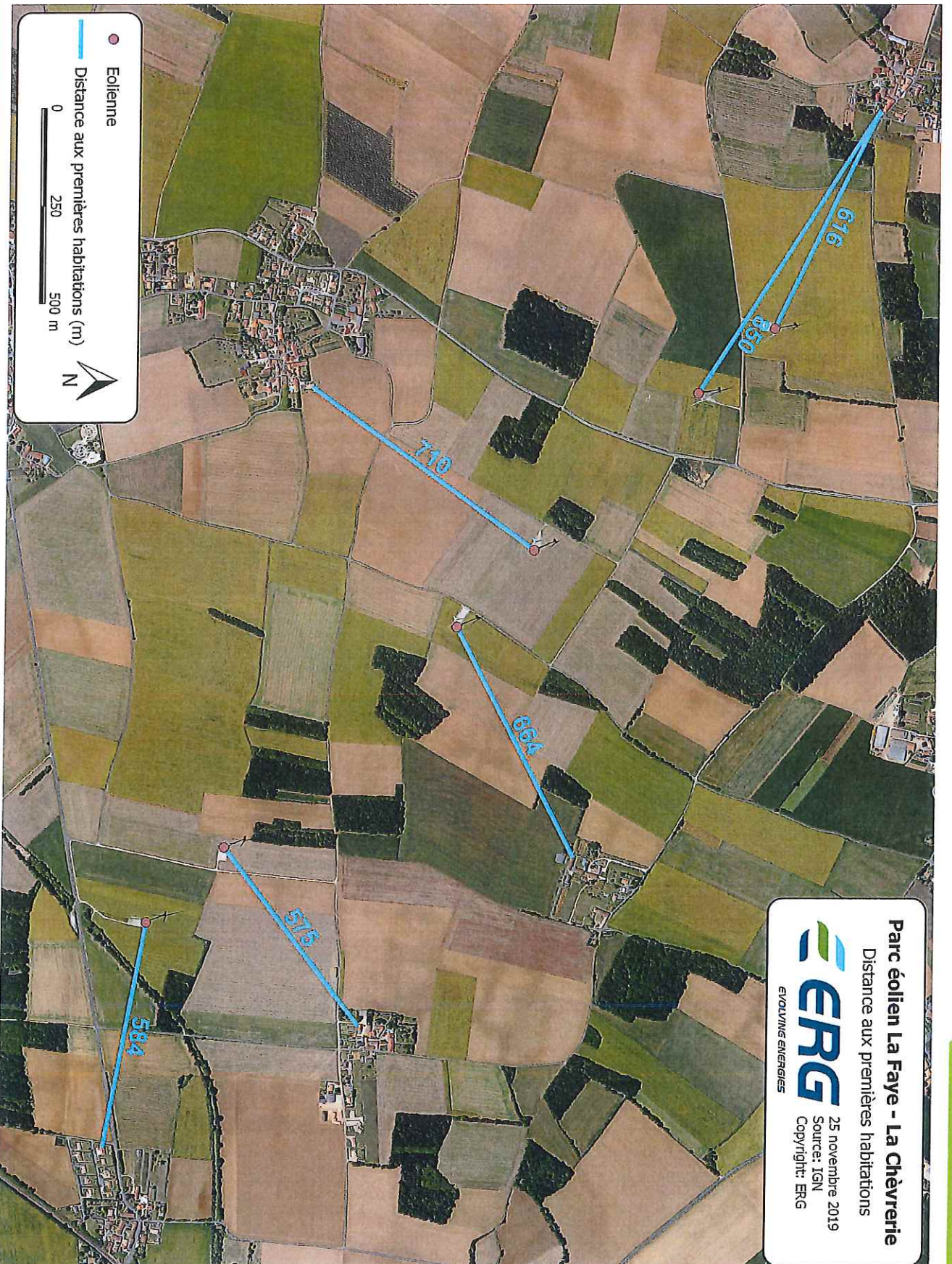
ANNEXE 3 – DISTANCES AUX HABITATIONS DES PARCS EOLIENS EN CHARENTE





Parc éolien Lesterps - Saulgond
Distance aux premières habitations
25 novembre 2019
Source: IGN
Copyright: ERG



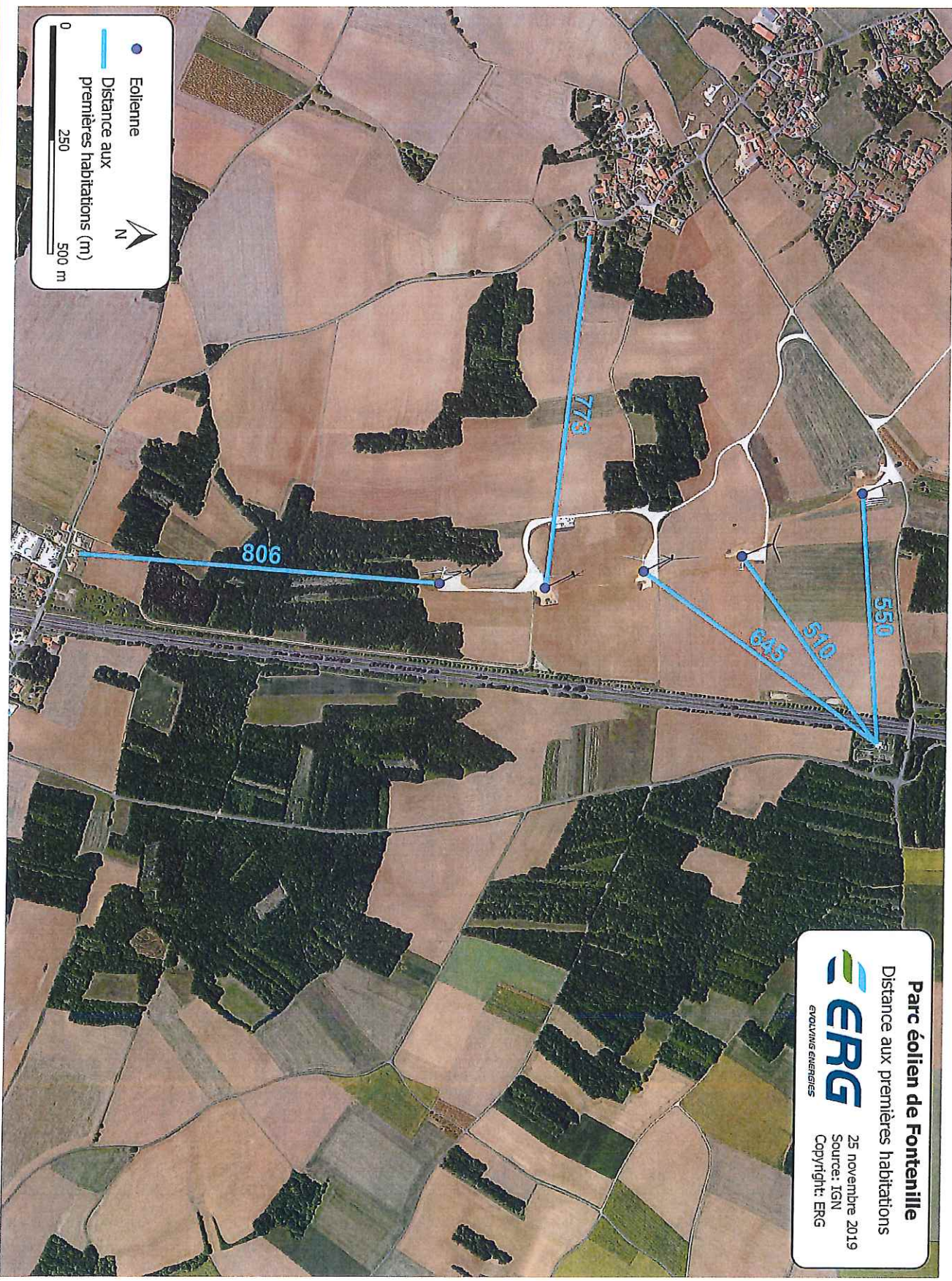




Parc éolien de Fontenille
Distance aux premières habitations




25 novembre 2019
Source: IGN
Copyright: ERG

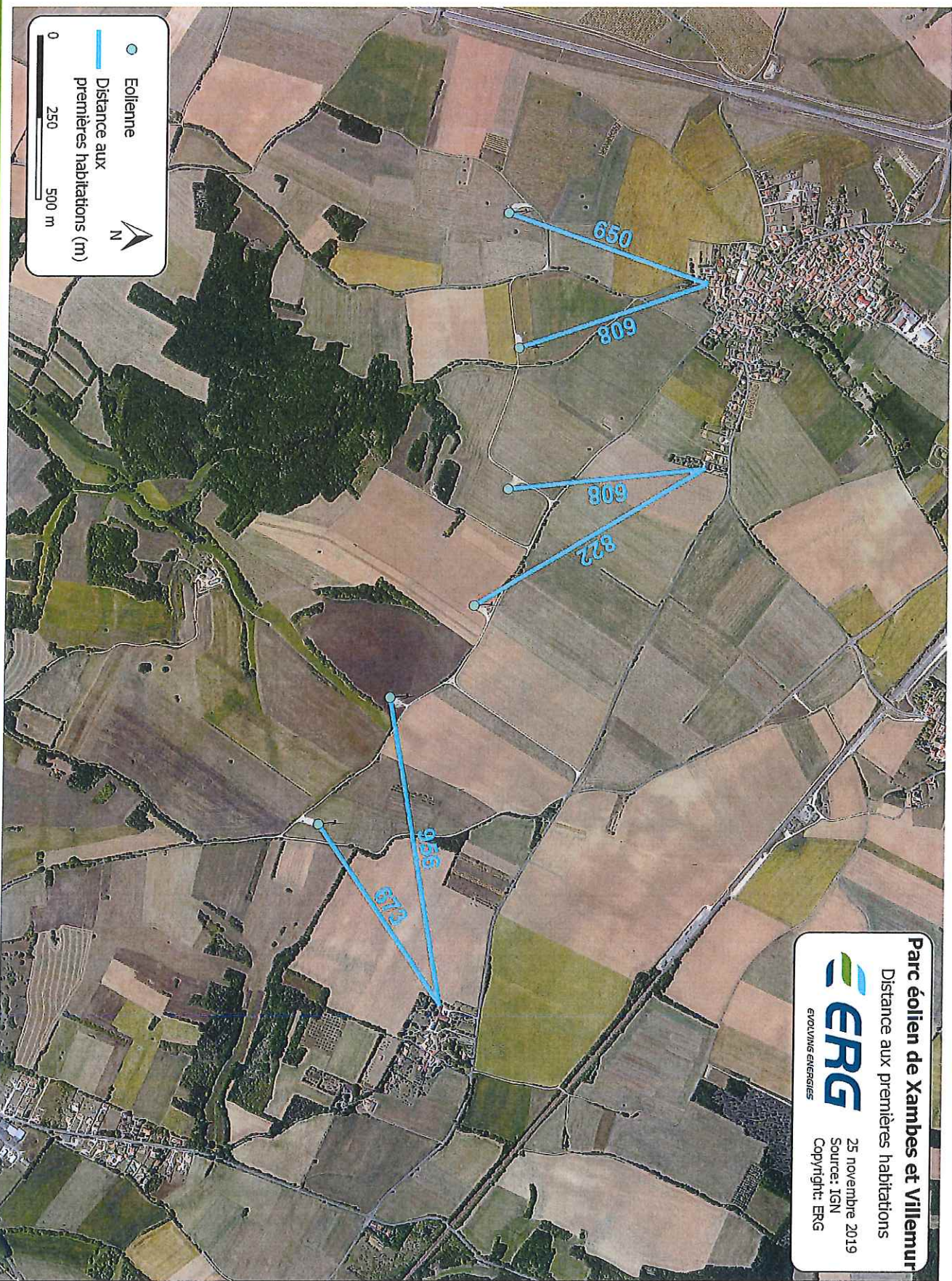


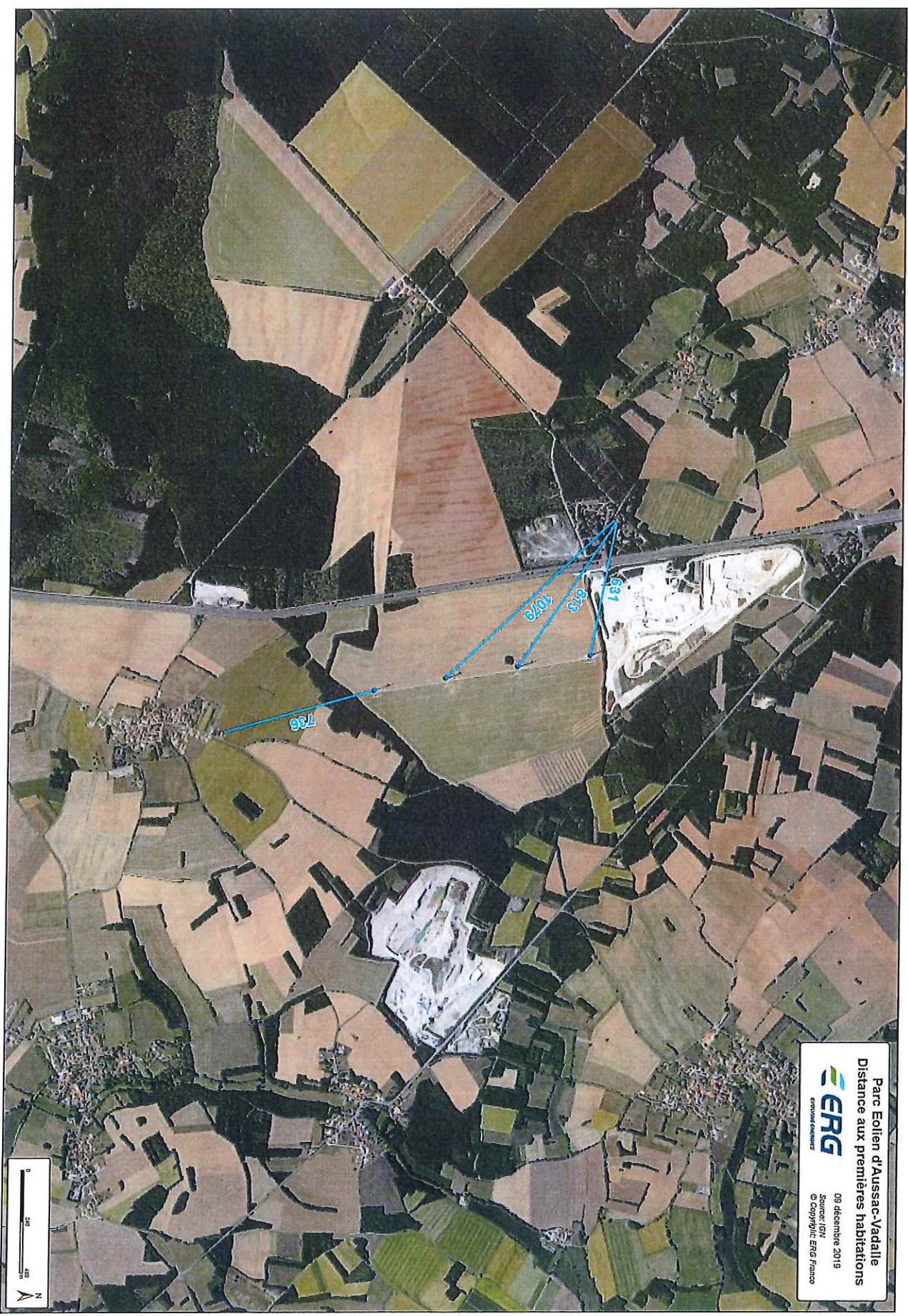
● Eolienne

— Distance aux premières habitations (m)



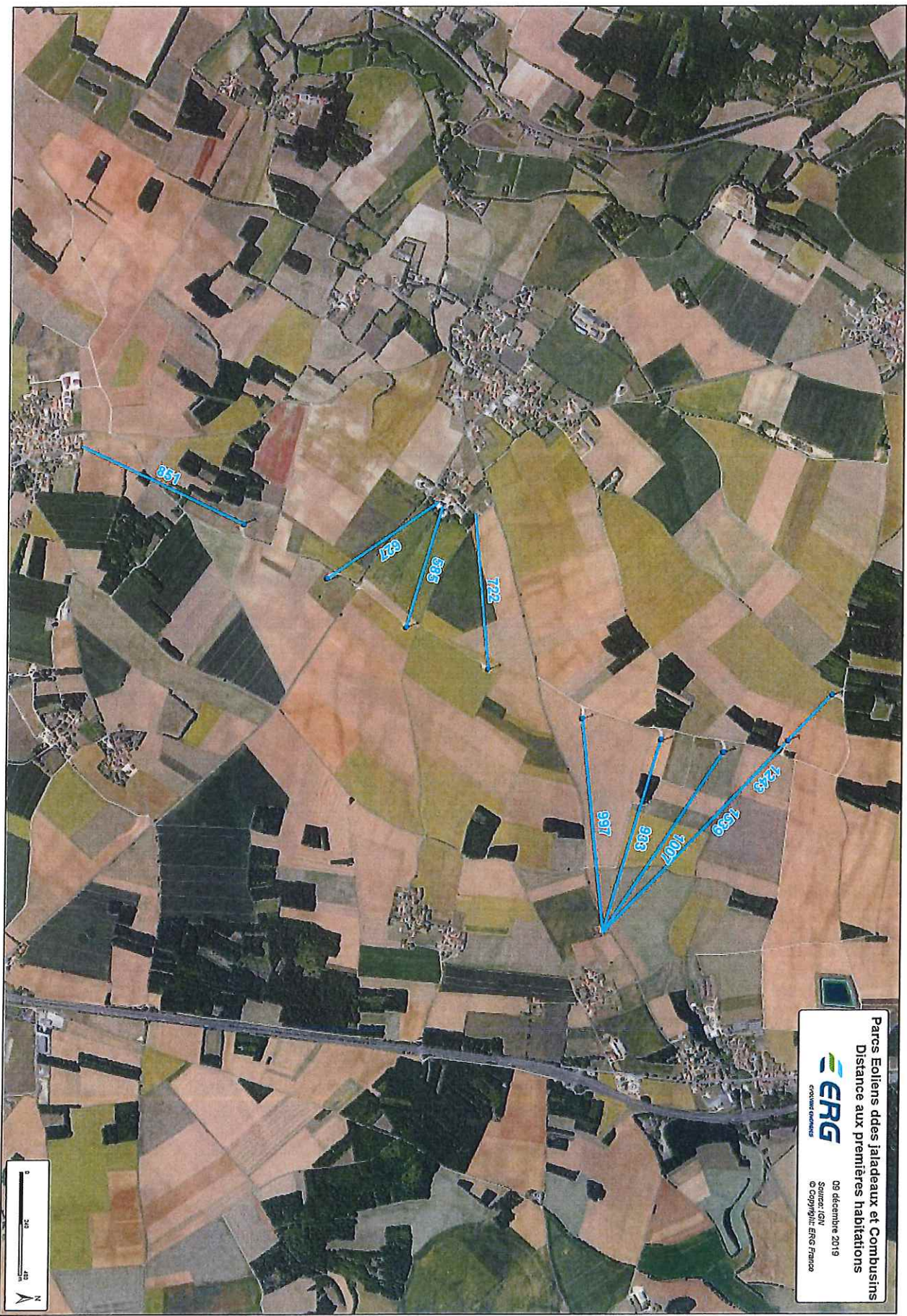
0 250 500 m





Parc Eolien d'Aussac-Vadalle
Distance aux premières habitations
ERG
ÉNERGIES RENOUVÉLABLES
09 décembre 2019
Source: IGN
© Copyright: ERG France





Parcs Eoliens des Jaldieux et Combustins
Distance aux premières habitations



ERG

09 décembre 2019
Source: IGN
© Copyright: ERG France





Parc éolien de Moquepanier
Distance aux premières habitations
09 décembre 2019
Source IRI
© Copyright ERG France

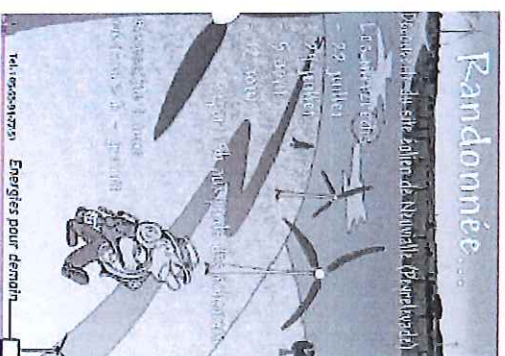




ANNEXE 4 – EXEMPLES DE RANDONNEES LIEE AUX EOLIENNES

Les parcs éoliens possèdent un réel pouvoir d'attraction qui peut être un atout en terme de tourisme et de découverte du patrimoine local. Nous pouvons citer divers exemples de parcours et de visites autour de parcs éoliens :

- Le parc éolien situé sur la commune d'Ally (Auvergne) fait l'objet de visites pédagogiques et de découverte sur patrimoine local. Le site de la commune d'Ally sur ce parc est disponible via ce lien : <http://www.ally43.fr/index.php/eoliennes/le-parc-eolien>
- L'Agence de développement économique et touristique des Côtes d'Armor met en valeur les sites locaux et les éoliennes pour valoriser son territoire : <http://www.cad22.com/>
- Dieppele Treport (Normandie) étudie déjà la question de la valorisation touristique des parcs offshore au large de ses côtes <http://dieppe-le-treport.eoliennes-mer.fr>
- Port St Louis (Rhône) organise des visites de son parc éolien <http://www.portstlouis-tourisme.fr>
- la Communauté de Communes de forêt Seine et Sazon (Côté d'or) mise sur l'éolien pour promouvoir son activité touristique : <http://www.cc-forets-seine-sazon.fr/>
- La commune de Bouin (Vendée) positionne son parc éolien dans la catégorie « tourisme » <http://www.bouin.fr/site/>
- la commune de Fécamp (Normandie) organise des visites de parc éolien <http://www.fecamp.tourisme.com/>
- la commune de Villéfranche de Panat (Aveyron) valorise ses parcours de randonnée avec l'éolien : <http://www.villefranche-de-panat.fr/fr/courir-levézou/randonnees.php>
- l'association de randonneurs de Fuges mise sur l'éolien pour son club <http://lelarinneeois.fr/>



Animations autour du parc de Peyrelevalde (Corrèze). Le festival Eho ! Liens a rassemblé 5 000 personnes en 2009.

BP Dijon Agglo

Mon BIEN PUBLIC

RANDONNÉE Chenôve : le Club Montagne prend l'air avec les éoliennes

Notez cet article :
le 15/10/2014 à 05:00 Vu 93 fois



Photo SDR

PARTAGER

[Envoyer à un ami](#)

Vingt-six licenciés du Club Montagne se sont donné rendez-vous au Pays de Saint-Seine pour découvrir les vingt-cinq éoliennes qui dominent le paysage, le long d'un sentier de 17 km. Un passage par le Mont Tasselot, à 550 m d'altitude, leur a permis d'embrasser d'un côté l'ensemble du parc éolien et, de l'autre, la vallée de l'Ourain. Le repas, partagé chez un des participants habitant le secteur, a redonné les forces nécessaires pour affronter la pluie qui les a accompagnés au long des 5 km qui leur restaient à parcourir. Pour tout renseignement, contacter le secrétaire Christian Décloux au 03.80.52.72.94.

LA DÉPÊCHE.fr

Vendredi 21 novembre, 09:16, Saint-Albert

Cuq-Jes-Vielmur. Plus de 80 participants à la rando des éoliennes

Publié le 13/06/2010 à 03:49
Cuq (81)



La photo souvenir au pied d'une des quatre géantes.

Les Copains de Cuq ont choisi une journée très chaude pour faire leur randonnée annuelle. Cap sur les éoliennes. Et c'est ainsi que plus de 80 participants ont pu découvrir les environs de Cuq et de Puycaillat. Une sympathique pause «petit-déjeuner» au château d'eau a permis de contempler l'admirable point de vue. La suite emmenait les randonneurs au parc Eolien où la photo était naturellement de rigueur.

Vers midi retour à la mairie de Cuq, et il était temps de se diriger vers la salle de La Mouline où un repas convivial était servi.

La Dépêche du Midi

ANNEXE 5 – TABLEAU COMPARATIF ACOUSTIQUES

Comparaison Lamb période diurne N117 / Layout 2014 – Layout 2019										
Vitesses de vent standardisées à Href=10m	3ms	4ms	5ms	6ms	7ms	8ms	9ms	10ms		
Pt1 Chevauterie Moutiers 2014	36,0	36,0	36,5	36,5	37,0	40,0	41,0	42,0		
Pt1 Chevauterie Moutiers 2019	36,0	36,0	36,0	36,0	36,5	40,0	41,0	42,0		
Comparaison Pt1	0,0	0,0	0,5	0,5	0,5	0,0	0,0	0,0		
Pt1 bis Chevauterie Moutiers 2014	36,0	36,0	36,5	36,5	37,0	40,0	41,0	42,0		
Pt1 bis Chevauterie Moutiers 2019	36,0	36,0	36,0	36,0	36,5	40,0	41,0	42,0		
Comparaison Pt1 bis	0,0	0,0	0,5	0,5	0,5	0,0	0,0	0,0		
Pt2 Combe Noire Moutiers 2014	34,5	35,0	36,5	37,0	37,5	40,0	42,5	44,5		
Pt2 Combe Noire Moutiers 2019	34,0	34,5	36,0	36,0	37,0	39,5	42,5	44,0		
Comparaison Pt2	0,5	0,5	0,5	1,0	0,5	0,5	0,0	0,5		
Pt3 La Foy Moutiers 2014	42,0	42,0	43,0	43,5	44,0	45,5	45,5	48,0		
Pt3 La Foy Moutiers 2019	41,5	42,0	42,5	42,5	43,0	45,0	45,0	48,0		
Comparaison Pt3	0,5	0,0	0,5	1,0	1,0	0,5	0,5	0,0		
Pt4 Les Naulies Moutiers 2014	37,0	38,0	40,5	40,5	41,5	43,5	45,5	46,0		
Pt4 Les Naulies Moutiers 2019	36,5	37,0	39,0	39,0	40,5	43,0	45,0	45,5		
Comparaison Pt4	0,5	1,0	1,5	1,5	1,0	0,5	0,5	0,5		
Pt5 Basse Valade Fouquebrune 2014	39,0	40,0	42,5	43,5	44,0	46,0	48,0	48,5		
Pt5 Basse Valade Fouquebrune 2019	39,0	40,0	42,0	43,0	43,5	46,0	48,0	48,5		
Comparaison Pt5	0,0	0,0	0,5	0,5	0,5	0,0	0,0	0,0		
Pt5 bis Basse Valade Fouquebrune 2014	39,5	40,5	43,0	43,5	44,0	46,5	48,5	48,5		
Pt5 bis Basse Valade Fouquebrune 2019	39,0	40,0	42,5	43,5	44,0	46,0	48,0	48,5		
Comparaison Pt5 bis	0,5	0,5	0,5	0,0	0,0	0,5	0,5	0,0		
Pt6 Chaumes Foubriune 2014	40,0	41,0	43,5	44,0	45,0	47,0	48,5	49,0		
Pt6 Chaumes Foubriune 2019	39,5	40,5	42,0	42,5	44,0	46,5	48,0	48,5		
Comparaison Pt6	0,5	0,5	1,5	1,5	1,0	0,5	0,5	0,5		
Pt7 Joufferou Voujgezac 2014	35,5	37,0	41,0	41,5	42,5	43,5	45,5	46,0		
Pt7 Joufferou Voujgezac 2019	33,5	34,5	38,0	38,5	40,5	42,0	44,5	45,0		
Comparaison Pt7	2,0	2,5	3,0	3,0	2,0	1,5	1,0	1,0		
Pt8 Moutiers Les Sicauds 2014	35,0	36,0	39,0	39,5	40,5	41,0	41,5	42,0		
Pt8 Moutiers Les Sicauds 2019	33,5	34,0	35,5	36,5	37,5	38,5	39,5	40,0		
Comparaison Pt8	1,5	2,0	3,5	3,0	3,0	2,5	2,0	2,0		
Pt9 Moutiers 2014	36,0	38,0	40,5	41,0	42,5	44,0	46,0	46,5		
Pt9 Moutiers 2019	35,0	36,5	38,0	39,0	41,5	43,0	45,5	46,0		
Comparaison Pt9	1,0	1,5	2,5	2,0	1,0	1,0	0,5	0,5		

Comparaison Lamb période nocturne N117 / Layout Décembre 2014 – Layout 2019										
Vitesses de vent standardisées à Href=10m	3ms	4ms	5ms	6ms	7ms	8ms	9ms	10ms		
Pt1 Chevauterie Moutiers 2014	31,5	32,5	33,0	33,5	35,0	37,0	38,5	39,0		
Pt1 Chevauterie Moutiers 2019	31,5	32,0	33,0	33,0	35,0	36,5	38,0	38,5		
Comparaison Pt1	0,0	0,5	0,0	0,5	0,0	0,5	0,5	0,5		
Pt1 bis Chevauterie Moutiers 2014	31,5	32,5	33,0	33,5	35,0	37,0	38,5	38,5		
Pt1 bis Chevauterie Moutiers 2019	31,5	32,0	33,0	33,0	35,0	36,5	38,0	38,5		
Comparaison Pt1 bis	0,0	0,5	0,0	0,5	0,0	0,5	0,5	0,0		
Pt2 Combe Noire Moutiers 2014	28,0	31,0	33,5	34,5	35,5	36,0	36,5	37,0		
Pt2 Combe Noire Moutiers 2019	27,0	29,5	31,5	33,0	34,0	35,0	35,5	36,0		
Comparaison Pt2	1,0	1,5	2,0	1,5	1,5	1,0	1,0	1,0		
Pt3 La Foy Moutiers 2014	32,0	35,5	39,0	39,5	40,5	40,5	41,0	41,0		
Pt3 La Foy Moutiers 2019	30,0	33,5	36,0	37,5	38,5	38,5	39,0	39,5		
Comparaison Pt3	2,0	2,0	3,0	2,0	2,0	2,0	2,0	1,5		
Pt4 Les Naulies Moutiers 2014	31,5	34,5	38,0	38,5	39,5	40,0	41,0	41,0		
Pt4 Les Naulies Moutiers 2019	29,5	32,0	35,0	36,0	37,5	38,0	39,5	39,5		
Comparaison Pt4	2,0	2,5	3,0	2,5	2,0	2,0	1,5	1,5		
Pt5 Basse Valade Fouquebrune 2014	27,0	29,0	32,0	33,5	35,0	37,5	38,5	39,5		
Pt5 Basse Valade Fouquebrune 2019	26,0	27,5	29,5	31,5	33,5	36,5	38,0	39,0		
Comparaison Pt5	1,0	1,5	2,5	2,0	1,5	1,0	0,5	0,5		
Pt5 bis Basse Valade Fouquebrune 2014	30,0	32,5	36,0	36,5	37,5	39,0	40,0	40,5		
Pt5 bis Basse Valade Fouquebrune 2019	27,5	30,0	32,5	34,0	35,5	37,5	39,0	39,5		
Comparaison Pt5 bis	2,5	2,5	3,5	2,5	2,0	1,5	1,0	1,0		
Pt6 Chaumes Foubriune 2014	33,0	35,5	39,5	40,0	41,5	42,0	42,5	43,0		
Pt6 Chaumes Foubriune 2019	29,0	31,5	35,0	36,5	38,0	39,0	40,5	41,0		
Comparaison Pt6	4,0	4,0	4,5	3,5	3,5	3,0	2,0	2,0		
Pt7 Joufferou Voujgezac 2014	33,0	35,5	39,5	40,0	41,0	43,5	44,5	45,0		
Pt7 Joufferou Voujgezac 2019	28,5	30,5	34,5	35,0	37,0	41,5	43,0	43,5		
Comparaison Pt7	4,5	5,0	5,0	5,0	4,0	2,0	1,5	1,5		
Pt8 Moutiers Les Sicauds 2014	31,5	34,5	38,5	39,0	40,0	41,0	41,5	42,0		
Pt8 Moutiers Les Sicauds 2019	27,5	30,0	33,5	34,5	37,0	38,5	39,5	40,0		
Comparaison Pt8	4,0	4,5	5,0	4,5	3,0	2,5	2,0	2,0		
Pt9 Moutiers 2014	32,0	35,0	38,5	39,5	40,5	42,0	43,0	43,0		
Pt9 Moutiers 2019	28,5	31,5	35,0	36,0	38,0	40,5	41,5	42,0		
Comparaison Pt9	3,5	3,5	3,5	3,5	2,5	1,5	1,5	1,0		

Comparaison Lamb période diurne V117 / Layout 2014 – Layout 2019

Viesses de vent standardisées à Href=10m	3ms	4ms	5ms	6ms	7ms	8ms	9ms	10ms
P11 Chevauterie Mouthiers 2014	36,0	36,0	36,0	36,5	37,0	40,5	41,5	42,0
P11 Chevauterie Mouthiers 2019	36,0	36,0	36,0	36,5	37,0	40,5	41,0	42,0
Comparaison P11	0,0	0,0	0,0	0,0	0,0	0,0	0,5	0,0
P11 bis Chevauterie Mouthiers 2014	36,0	36,0	36,0	36,5	37,0	40,5	41,5	42,0
P11 bis Chevauterie Mouthiers 2019	36,0	36,0	36,0	36,5	37,0	40,5	41,0	42,0
Comparaison P11 bis	0,0	0,0	0,0	0,0	0,0	0,0	0,5	0,0
P12 Combe Noire Mouthiers 2014	34,0	34,5	36,0	37,5	38,5	40,5	43,0	44,5
P12 Combe Noire Mouthiers 2019	34,0	34,5	36,0	37,0	38,5	40,5	43,0	44,5
Comparaison P12	0,0	0,0	0,0	0,5	0,0	0,0	0,0	0,0
P13 La Foy Mouthiers 2014	41,5	42,0	42,5	43,5	44,5	46,0	46,0	48,5
P13 La Foy Mouthiers 2019	41,5	42,0	42,5	43,5	44,5	46,0	46,0	48,5
Comparaison P13	0,0	0,0	0,0	0,0	0,0	0,0	0,0	0,0
P14 Les Naulets Mouthiers 2014	36,5	37,0	39,0	41,0	43,0	44,5	46,0	46,5
P14 Les Naulets Mouthiers 2019	36,5	37,0	39,0	41,0	42,5	44,5	46,0	46,5
Comparaison P14	0,0	0,0	0,0	0,0	0,5	0,0	0,0	0,0
P15 Basse Valade Fouquebrune 2014	39,0	40,0	42,0	43,5	44,0	46,5	48,0	48,5
P15 Basse Valade Fouquebrune 2019	39,0	40,0	42,0	43,5	44,0	46,0	48,0	48,5
Comparaison P15	0,0	0,0	0,0	0,0	0,0	0,5	0,0	0,0
P15 bis Basse Valade Fouquebrune 2014	39,0	40,0	42,5	44,0	44,5	46,5	48,5	49,0
P15 bis Basse Valade Fouquebrune 2019	39,0	40,0	42,5	44,0	44,5	46,5	48,5	49,0
Comparaison P15 bis	0,0	0,0	0,0	0,0	0,0	0,0	0,0	0,0
P16 Chaumes Foubaine 2014	40,0	40,5	42,5	44,5	46,0	47,5	49,0	49,5
P16 Chaumes Foubaine 2019	39,5	40,5	42,0	43,5	45,5	47,0	48,5	49,0
Comparaison P16	0,5	0,0	0,5	1,0	0,5	0,5	0,5	0,5
P17 Joufferou Vouigezac 2014	33,5	35,0	39,0	42,0	44,0	45,0	46,0	46,5
P17 Joufferou Vouigezac 2019	33,5	34,5	38,0	40,5	42,5	43,5	45,5	46,0
Comparaison P17	0,0	0,5	1,0	1,5	1,5	1,5	0,5	0,5
P18 Mouthiers Les Sicauds 2014	33,5	34,0	37,0	40,0	42,0	42,5	43,0	43,0
P18 Mouthiers Les Sicauds 2019	33,0	33,5	35,5	39,0	41,0	41,0	42,0	42,0
Comparaison P18	0,5	0,5	1,5	1,0	1,0	1,5	1,0	1,0
P19 Mouthiers 2014	35,0	36,5	38,5	41,5	44,0	45,0	46,5	47,0
P19 Mouthiers 2019	34,5	36,5	38,0	41,0	43,5	44,5	46,5	46,5
Comparaison P19	0,5	0,0	0,5	0,5	0,5	0,5	0,0	0,5

Comparaison Lamb période nocturne V117 / Layout Décembre 2014 – Layout 2019

Viesses de vent standardisées à Href=10m	3ms	4ms	5ms	6ms	7ms	8ms	9ms	10ms
P11 Chevauterie Mouthiers 2014	31,5	32,0	33,0	33,5	35,5	37,0	38,5	39,0
P11 Chevauterie Mouthiers 2019	31,5	32,0	33,0	33,5	35,5	37,0	38,5	39,0
Comparaison P11	0,0	0,0	0,0	0,0	0,0	0,0	0,0	0,0
P11 bis Chevauterie Mouthiers 2014	31,5	32,0	33,0	33,5	35,5	37,0	38,5	39,0
P11 bis Chevauterie Mouthiers 2019	31,5	32,0	33,0	33,5	35,5	37,0	38,5	39,0
Comparaison P11 bis	0,0	0,0	0,0	0,0	0,0	0,0	0,0	0,0
P12 Combe Noire Mouthiers 2014	27,0	29,5	32,0	35,0	37,0	37,5	38,0	38,0
P12 Combe Noire Mouthiers 2019	26,5	29,5	31,5	35,0	37,0	37,5	37,5	38,0
Comparaison P12	0,5	0,0	0,5	0,0	0,0	0,0	0,5	0,0
P13 La Foy Mouthiers 2014	29,0	33,0	36,5	40,0	42,0	42,5	42,5	42,5
P13 La Foy Mouthiers 2019	29,0	33,0	36,5	40,0	42,0	42,5	42,5	42,5
Comparaison P13	0,0	0,0	0,0	0,0	0,0	0,0	0,0	0,0
P14 Les Naulets Mouthiers 2014	28,5	31,5	35,5	39,5	41,5	42,5	42,5	42,5
P14 Les Naulets Mouthiers 2019	28,5	31,5	35,5	39,0	41,5	41,5	42,5	42,5
Comparaison P14	0,0	0,0	0,0	0,5	0,0	0,5	0,0	0,0
P15 Basse Valade Fouquebrune 2014	26,0	28,0	30,5	34,0	36,0	38,0	39,0	40,0
P15 Basse Valade Fouquebrune 2019	26,0	27,5	30,0	33,5	35,5	38,0	39,0	39,5
Comparaison P15	0,0	0,5	0,5	0,5	0,5	0,0	0,0	0,5
P15 bis Basse Valade Fouquebrune 2014	27,5	30,0	33,5	37,5	39,5	40,5	41,0	41,5
P15 bis Basse Valade Fouquebrune 2019	27,5	29,5	33,0	37,0	39,0	40,0	41,0	41,5
Comparaison P15 bis	0,0	0,5	0,5	0,5	0,5	0,5	0,0	0,0
P16 Chaumes Foubaine 2014	29,5	32,5	36,5	41,0	43,0	43,5	44,0	44,5
P16 Chaumes Foubaine 2019	28,5	31,0	35,0	39,0	41,5	42,0	43,0	43,0
Comparaison P16	1,0	1,5	1,5	2,0	1,5	1,5	1,0	1,5
P17 Joufferou Vouigezac 2014	29,0	32,0	36,5	40,5	43,0	44,5	45,5	46,0
P17 Joufferou Vouigezac 2019	27,5	30,0	34,5	38,5	41,0	43,5	44,5	45,0
Comparaison P17	1,5	2,0	2,0	2,0	2,0	1,0	1,0	1,0
P18 Mouthiers Les Sicauds 2014	28,0	31,0	35,5	39,5	42,0	42,5	43,0	43,0
P18 Mouthiers Les Sicauds 2019	26,5	29,5	34,0	38,0	40,5	41,0	42,0	42,0
Comparaison P18	1,5	1,5	1,5	1,5	1,5	1,5	1,0	1,0
P19 Mouthiers 2014	28,5	31,5	36,0	40,0	42,5	43,5	44,0	44,5
P19 Mouthiers 2019	27,5	31,0	35,0	39,0	41,5	43,0	43,5	44,0
Comparaison P19	1,0	0,5	1,0	1,0	1,0	0,5	0,5	0,5

Impact prévisionnel - Période diurne

Vitesse de vent standardisée (Href=10m)	Impact prévisionnel - Période diurne										Risque	
	3	4	5	6	7	8	9	10	10	m/s		
P11 Chevaufferie Mouthiers	Lamb	36,0	36,0	36,5	36,5	37,0	40,0	41,0	42,0	42,0	42,0	FAIBLE
	E	0,0	0,0	0,5	0,5	0,5	0,0	0,0	0,0	0,0	0,0	
	D	0,0	0,0	0,0	0,0	0,0	0,0	0,0	0,0	0,0	0,0	
P11 bis Chevaufferie Mouthiers	Lamb	36,0	36,0	36,5	36,5	37,0	40,0	41,0	42,0	42,0	42,0	FAIBLE
	E	0,0	0,0	0,5	0,5	0,5	0,0	0,0	0,0	0,0	0,0	
	D	0,0	0,0	0,0	0,0	0,0	0,0	0,0	0,0	0,0	0,0	
P12 Combe Noire Mouthiers	Lamb	34,5	35,0	36,5	37,0	37,5	40,0	42,5	44,5	44,5	44,5	FAIBLE
	E	0,5	1,0	1,5	2,0	1,5	1,0	0,5	0,5	0,5	0,5	
	D	0,0	0,0	0,0	0,0	0,0	0,0	0,0	0,0	0,0	0,0	
P13 La Foy Mouthiers	Lamb	42,0	42,0	43,0	43,5	44,0	45,5	45,5	48,0	48,0	48,0	FAIBLE
	E	0,5	0,5	1,5	2,0	2,0	1,0	1,0	0,5	0,5	0,5	
	D	0,0	0,0	0,0	0,0	0,0	0,0	0,0	0,0	0,0	0,0	
P14 Les Naults Mouthiers	Lamb	37,0	38,0	40,5	40,5	41,5	43,5	45,5	46,0	46,0	46,0	FAIBLE
	E	1,0	2,0	3,5	3,5	3,0	1,5	1,0	1,0	1,0	1,0	
	D	0,0	0,0	0,0	0,0	0,0	0,0	0,0	0,0	0,0	0,0	
P15 Basse Valade Fouquebrune	Lamb	39,0	40,0	42,5	43,5	44,0	46,0	48,0	48,5	48,5	48,5	FAIBLE
	E	0,0	0,0	0,5	0,5	0,5	0,0	0,0	0,0	0,0	0,0	
	D	0,0	0,0	0,0	0,0	0,0	0,0	0,0	0,0	0,0	0,0	
P15 bis Basse Valade Fouquebrune	Lamb	39,5	40,5	43,0	43,5	44,0	46,5	48,5	48,5	48,5	48,5	FAIBLE
	E	0,5	0,5	1,0	0,5	0,5	0,5	0,5	0,5	0,5	0,5	
	D	0,0	0,0	0,0	0,0	0,0	0,0	0,0	0,0	0,0	0,0	
P16 Chaumes Foubrune	Lamb	40,0	41,5	43,5	44,0	45,0	47,0	48,5	49,0	49,0	49,0	FAIBLE
	E	0,5	1,5	2,0	2,0	1,5	1,0	0,5	0,5	0,5	0,5	
	D	0,0	0,0	0,0	0,0	0,0	0,0	0,0	0,0	0,0	0,0	
P17 Joufferou Voulgezac	Lamb	35,5	37,0	41,0	41,5	42,5	43,5	45,5	46,0	46,0	46,0	FAIBLE
	E	3,0	4,5	5,0	4,5	4,0	2,5	1,5	1,5	1,5	1,5	
	D	0,0	0,0	0,0	0,0	0,0	0,0	0,0	0,0	0,0	0,0	
P18 Mouthiers Sud	Lamb	35,0	36,0	39,0	39,5	40,5	41,0	41,5	42,0	42,0	42,0	PROBABLE
	E	2,5	4,0	7,0	6,5	6,0	5,0	3,5	3,5	3,5	3,5	
	D	0,0	0,0	2,0	1,5	1,0	0,0	0,0	0,0	0,0	0,0	
P19 Mouthiers	Lamb	36,0	38,0	40,5	41,0	42,5	44,0	46,0	46,5	46,5	46,5	FAIBLE
	E	2,0	2,5	4,5	4,0	2,5	2,0	1,0	1,0	1,0	1,0	
	D	0,0	0,0	0,0	0,0	0,0	0,0	0,0	0,0	0,0	0,0	

Impact prévisionnel - Période diurne

Vitesse de vent standardisée (Href=10m)	Impact prévisionnel - Période diurne										Risque	
	3	4	5	6	7	8	9	10	10	m/s		
P11 Chevaufferie Mouthiers	Lamb	36,0	36,0	36,0	36,0	36,5	40,0	41,0	42,0	42,0	42,0	FAIBLE
	E	0,0	0,0	0,0	0,0	0,0	0,0	0,0	0,0	0,0	0,0	
	D	0,0	0,0	0,0	0,0	0,0	0,0	0,0	0,0	0,0	0,0	
P11 bis Chevaufferie Mouthiers	Lamb	36,0	36,0	36,0	36,0	36,5	40,0	41,0	42,0	42,0	42,0	FAIBLE
	E	0,0	0,0	0,0	0,0	0,0	0,0	0,0	0,0	0,0	0,0	
	D	0,0	0,0	0,0	0,0	0,0	0,0	0,0	0,0	0,0	0,0	
P12 Combe Noire Mouthiers	Lamb	34,0	34,5	36,0	36,0	37,0	39,5	42,5	44,0	44,0	44,0	FAIBLE
	E	0,0	0,5	1,0	1,0	1,0	0,5	0,5	0,0	0,0	0,0	
	D	0,0	0,0	0,0	0,0	0,0	0,0	0,0	0,0	0,0	0,0	
P13 La Foy Mouthiers	Lamb	41,5	42,0	42,5	42,5	43,0	45,0	45,0	48,0	48,0	48,0	FAIBLE
	E	0,0	0,5	1,0	1,0	1,0	0,5	0,5	0,5	0,5	0,5	
	D	0,0	0,0	0,0	0,0	0,0	0,0	0,0	0,0	0,0	0,0	
P14 Les Naults Mouthiers	Lamb	36,5	37,0	39,0	39,0	40,5	43,0	45,0	45,5	45,5	45,5	FAIBLE
	E	0,5	1,0	2,0	2,0	2,0	1,0	0,5	0,5	0,5	0,5	
	D	0,0	0,0	0,0	0,0	0,0	0,0	0,0	0,0	0,0	0,0	
P15 Basse Valade Fouquebrune	Lamb	39,0	40,0	42,0	43,0	43,5	46,0	48,0	48,5	48,5	48,5	FAIBLE
	E	0,0	0,0	0,0	0,0	0,0	0,0	0,0	0,0	0,0	0,0	
	D	0,0	0,0	0,0	0,0	0,0	0,0	0,0	0,0	0,0	0,0	
P15 bis Basse Valade Fouquebrune	Lamb	39,0	40,0	42,5	43,5	44,0	46,0	48,0	48,5	48,5	48,5	FAIBLE
	E	0,0	0,0	0,5	0,5	0,5	0,0	0,0	0,0	0,0	0,0	
	D	0,0	0,0	0,0	0,0	0,0	0,0	0,0	0,0	0,0	0,0	
P16 Chaumes Foubrune	Lamb	39,5	40,5	42,0	42,5	44,0	46,5	48,0	48,5	48,5	48,5	FAIBLE
	E	0,0	0,5	0,5	0,5	0,5	0,5	0,0	0,0	0,0	0,0	
	D	0,0	0,0	0,0	0,0	0,0	0,0	0,0	0,0	0,0	0,0	
P17 Joufferou Voulgezac	Lamb	33,5	34,5	38,0	38,5	40,5	42,0	44,5	45,0	45,0	45,0	FAIBLE
	E	1,0	1,5	2,0	2,0	1,5	1,0	0,5	0,5	0,5	0,5	
	D	0,0	0,0	0,0	0,0	0,0	0,0	0,0	0,0	0,0	0,0	
P18 Mouthiers Sud	Lamb	33,5	34,0	35,5	36,5	37,5	38,5	39,5	40,0	40,0	40,0	FAIBLE
	E	1,0	2,0	2,0	2,0	3,0	2,5	1,5	1,5	1,5	1,5	
	D	0,0	0,0	0,0	0,0	0,0	0,0	0,0	0,0	0,0	0,0	
P19 Mouthiers	Lamb	35,0	36,5	38,0	39,0	41,5	43,0	45,5	46,0	46,0	46,0	FAIBLE
	E	1,0	1,0	2,0	2,0	1,5	1,0	0,5	0,5	0,5	0,5	
	D	0,0	0,0	0,0	0,0	0,0	0,0	0,0	0,0	0,0	0,0	

Impact prévisionnel – Période nocturne											Impact prévisionnel – Période nocturne										
Vitesse de vent standardisée (Href=10m)		3	4	5	6	7	8	9	10	Risque	Vitesse de vent standardisée (Href=10m)		3	4	5	6	7	8	9	10	Risque
P11 Chevauterie Mouthiers	Lamb	31,5	32,5	33,0	33,5	35,0	37,0	38,5	39,0	FAIBLE	P11 bis Chevauterie Mouthiers	Lamb	31,5	32,0	33,0	33,0	35,0	36,5	38,0	38,5	FAIBLE
	E	0,0	0,5	0,5	1,0	0,5	0,5	0,5	0,5			E	0,0	0,0	0,5	0,5	0,5	0,0	0,0	0,0	
	D	0,0	0,0	0,0	0,0	0,0	0,0	0,0	0,0			D	0,0	0,0	0,0	0,0	0,0	0,0	0,0	0,0	
P12 Combe Noire Mouthiers	Lamb	28,0	31,0	33,5	34,5	35,5	36,0	36,5	37,0	MODERE	P12 Combe Noire Mouthiers	Lamb	27,0	29,5	31,5	33,0	34,0	35,0	35,5	36,0	FAIBLE
	E	2,5	3,0	5,0	4,0	3,5	2,5	2,5	2,5			E	1,5	1,5	3,0	2,5	2,0	1,5	1,5	1,5	
	D	0,0	0,0	0,0	0,0	0,5	0,0	0,0	0,0			D	0,0	0,0	0,0	0,0	0,0	0,0	0,0	0,0	
P13 La Foy Mouthiers	Lamb	32,0	35,5	39,0	39,5	40,5	40,5	41,0	41,0	TRES PROBABLE	P13 La Foy Mouthiers	Lamb	30,0	33,5	36,0	37,5	38,5	38,5	39,0	39,5	PROBABLE
	E	6,5	6,0	8,5	6,5	6,5	5,5	5,0	4,5			E	4,5	4,0	5,5	4,5	4,5	3,5	3,0	3,0	
	D	0,0	0,5	4,0	3,5	3,5	2,5	2,0	1,5			D	0,0	0,0	1,0	1,5	1,5	0,5	0,0	0,0	
P14 Les Naulets Mouthiers	Lamb	31,5	34,5	38,0	38,5	39,5	40,0	41,0	41,0	TRES PROBABLE	P14 Les Naulets Mouthiers	Lamb	29,5	32,0	35,0	36,0	37,5	38,0	39,5	39,5	MODERE
	E	6,5	7,5	9,5	8,0	6,0	5,0	4,0	3,5			E	4,5	5,0	6,5	5,5	4,0	3,0	2,5	2,0	
	D	0,0	0,0	3,0	3,5	3,0	2,0	1,0	0,5			D	0,0	0,0	1,0	1,0	1,0	0,0	0,0	0,0	
P15 Basse Valade Fouquebrune	Lamb	27,0	29,0	32,0	33,5	35,0	37,5	38,5	39,5	FAIBLE	P15 Basse Valade Fouquebrune	Lamb	26,0	27,5	29,5	31,5	33,5	36,5	38,0	39,0	FAIBLE
	E	2,0	3,0	5,0	3,5	2,5	1,5	1,0	1,0			E	1,0	1,5	2,5	1,5	1,5	0,5	0,5	0,5	
	D	0,0	0,0	0,0	0,0	0,0	0,0	0,0	0,0			D	0,0	0,0	0,0	0,0	0,0	0,0	0,0	0,0	
P15 bis Basse Valade Fouquebrune	Lamb	30,0	32,5	36,0	36,5	37,5	39,0	40,0	40,5	PROBABLE	P15 bis Basse Valade Fouquebrune	Lamb	27,5	30,0	32,5	34,0	35,5	37,5	39,0	39,5	MODERE
	E	5,0	6,5	9,0	6,5	5,5	3,0	2,5	2,0			E	2,5	4,0	5,5	4,0	3,5	1,5	1,5	1,0	
	D	0,0	0,0	1,0	1,5	2,5	0,0	0,0	0,0			D	0,0	0,0	0,0	0,0	0,5	0,0	0,0	0,0	
P16 Chaumes Foubune	Lamb	33,0	36,0	39,5	40,0	41,5	42,0	42,5	43,0	TRES PROBABLE	P16 Chaumes Foubune	Lamb	29,0	31,5	35,0	36,5	38,0	39,0	40,5	41,0	PROBABLE
	E	8,0	9,5	12,5	9,0	6,5	5,0	3,5	3,5			E	4,0	5,0	8,0	5,5	3,0	2,0	1,5	1,5	
	D	0,0	1,0	4,5	5,0	3,5	2,0	0,5	0,5			D	0,0	0,0	1,5	0,0	0,0	0,0	0,0	0,0	
P17 Joufferou Vougezac	Lamb	32,5	35,5	39,5	40,0	41,0	43,5	44,5	45,0	TRES PROBABLE	P17 Joufferou Vougezac	Lamb	28,5	30,5	34,5	35,0	37,0	41,5	43,0	43,5	MODERE
	E	9,5	11,5	14,0	13,0	8,0	3,0	2,0	2,0			E	5,5	6,5	9,0	8,0	4,0	1,0	0,5	0,5	
	D	0,0	0,5	4,5	5,0	5,0	0,0	0,0	0,0			D	0,0	0,0	0,0	0,0	1,0	0,0	0,0	0,0	
P18 Mouthiers Sud	Lamb	31,5	34,5	38,5	39,0	40,0	41,0	41,5	42,0	TRES PROBABLE	P18 Mouthiers Sud	Lamb	27,5	30,0	33,5	34,5	37,0	38,5	39,5	40,0	MODERE
	E	9,5	11,5	14,5	12,0	7,0	5,0	3,5	3,5			E	5,5	7,0	9,5	7,5	4,0	2,5	1,5	1,5	
	D	0,0	0,0	3,5	4,0	4,0	2,0	0,5	0,5			D	0,0	0,0	0,0	0,0	1,0	0,0	0,0	0,0	
P19 Mouthiers	Lamb	32,0	35,0	38,5	39,5	40,5	42,0	43,0	43,0	TRES PROBABLE	P19 Mouthiers	Lamb	28,5	31,5	35,0	36,0	38,0	40,5	41,5	42,0	MODERE
	E	8,5	9,5	10,5	8,5	5,5	3,0	2,5	2,0			E	5,0	6,0	7,0	5,0	3,0	1,5	1,0	1,0	
	D	0,0	0,0	3,5	4,5	2,5	0,0	0,0	0,0			D	0,0	0,0	1,0	0,0	0,0	0,0	0,0	0,0	

Comparaison Lamb période diurne V117 / Layout 2014 – Layout 2019

Viesses de vent standardisées à Href=10m	3ms	4ms	5ms	6ms	7ms	8ms	9ms	10ms
P11 Chevauterie Mouthiers 2014	36,0	36,0	36,0	36,5	37,0	40,5	41,5	42,0
P11 Chevauterie Mouthiers 2019	36,0	36,0	36,0	36,5	37,0	40,5	41,0	42,0
Comparaison P11	0,0	0,0	0,0	0,0	0,0	0,0	0,5	0,0
P11 bis Chevauterie Mouthiers 2014	36,0	36,0	36,0	36,5	37,0	40,5	41,5	42,0
P11 bis Chevauterie Mouthiers 2019	36,0	36,0	36,0	36,5	37,0	40,5	41,0	42,0
Comparaison P11 bis	0,0	0,0	0,0	0,0	0,0	0,0	0,5	0,0
P12 Combe Noire Mouthiers 2014	34,0	34,5	36,0	37,5	38,5	40,5	43,0	44,5
P12 Combe Noire Mouthiers 2019	34,0	34,5	36,0	37,0	38,5	40,5	43,0	44,5
Comparaison P12	0,0	0,0	0,0	0,5	0,0	0,0	0,0	0,0
P13 La Foy Mouthiers 2014	41,5	42,0	42,5	43,5	44,5	46,0	46,0	48,5
P13 La Foy Mouthiers 2019	41,5	42,0	42,5	43,5	44,5	46,0	46,0	48,5
Comparaison P13	0,0	0,0	0,0	0,0	0,0	0,0	0,0	0,0
P14 Les Naulets Mouthiers 2014	36,5	37,0	39,0	41,0	43,0	44,5	46,0	46,5
P14 Les Naulets Mouthiers 2019	36,5	37,0	39,0	41,0	42,5	44,5	46,0	46,5
Comparaison P14	0,0	0,0	0,0	0,0	0,5	0,0	0,0	0,0
P15 Basse Valade Fouquebrune 2014	39,0	40,0	42,0	43,5	44,0	46,5	48,0	48,5
P15 Basse Valade Fouquebrune 2019	39,0	40,0	42,0	43,5	44,0	46,0	48,0	48,5
Comparaison P15	0,0	0,0	0,0	0,0	0,0	0,5	0,0	0,0
P15 bis Basse Valade Fouquebrune 2014	39,0	40,0	42,5	44,0	44,5	46,5	48,5	49,0
P15 bis Basse Valade Fouquebrune 2019	39,0	40,0	42,5	44,0	44,5	46,5	48,5	49,0
Comparaison P15 bis	0,0	0,0	0,0	0,0	0,0	0,0	0,0	0,0
P16 Chaumes Fouburune 2014	40,0	40,5	42,5	44,5	46,0	47,5	49,0	49,5
P16 Chaumes Fouburune 2019	39,5	40,5	42,0	43,5	45,5	47,0	48,5	49,0
Comparaison P16	0,5	0,0	0,5	1,0	0,5	0,5	0,5	0,5
P17 Joufferou Vougezac 2014	33,5	35,0	39,0	42,0	44,0	45,0	46,0	46,5
P17 Joufferou Vougezac 2019	33,5	34,5	38,0	40,5	42,5	43,5	45,5	46,0
Comparaison P17	0,0	0,5	1,0	1,5	1,5	1,5	0,5	0,5
P18 Mouthiers Les Sicauds 2014	33,5	34,0	37,0	40,0	42,0	42,5	43,0	43,0
P18 Mouthiers Les Sicauds 2019	33,0	33,5	35,5	39,0	41,0	41,0	42,0	42,0
Comparaison P18	0,5	0,5	1,5	1,0	1,0	1,5	1,0	1,0
P19 Mouthiers 2014	35,0	36,5	38,5	41,5	44,0	45,0	46,5	47,0
P19 Mouthiers 2019	34,5	36,5	38,0	41,0	43,5	44,5	46,5	46,5
Comparaison P19	0,5	0,0	0,5	0,5	0,5	0,5	0,0	0,5

Comparaison Lamb période nocturne V117 / Layout Décembre 2014 – Layout 2019

Viesses de vent standardisées à Href=10m	3ms	4ms	5ms	6ms	7ms	8ms	9ms	10ms
P11 Chevauterie Mouthiers 2014	31,5	32,0	33,0	33,5	35,5	37,0	38,5	39,0
P11 Chevauterie Mouthiers 2019	31,5	32,0	33,0	33,5	35,5	37,0	38,5	39,0
Comparaison P11	0,0	0,0	0,0	0,0	0,0	0,0	0,0	0,0
P11 bis Chevauterie Mouthiers 2014	31,5	32,0	33,0	33,5	35,5	37,0	38,5	39,0
P11 bis Chevauterie Mouthiers 2019	31,5	32,0	33,0	33,5	35,5	37,0	38,5	39,0
Comparaison P11 bis	0,0	0,0	0,0	0,0	0,0	0,0	0,0	0,0
P12 Combe Noire Mouthiers 2014	27,0	29,5	32,0	35,0	37,0	37,5	38,0	38,0
P12 Combe Noire Mouthiers 2019	26,5	29,5	31,5	35,0	37,0	37,5	37,5	38,0
Comparaison P12	0,5	0,0	0,5	0,0	0,0	0,0	0,5	0,0
P13 La Foy Mouthiers 2014	29,0	33,0	36,5	40,0	42,0	42,5	42,5	42,5
P13 La Foy Mouthiers 2019	29,0	33,0	36,5	40,0	42,0	42,5	42,5	42,5
Comparaison P13	0,0	0,0	0,0	0,0	0,0	0,0	0,0	0,0
P14 Les Naulets Mouthiers 2014	28,5	31,5	35,5	39,5	41,5	42,5	42,5	42,5
P14 Les Naulets Mouthiers 2019	28,5	31,5	35,5	39,0	41,5	41,5	42,5	42,5
Comparaison P14	0,0	0,0	0,0	0,5	0,0	0,5	0,0	0,0
P15 Basse Valade Fouquebrune 2014	26,0	28,0	30,5	34,0	36,0	38,0	39,0	40,0
P15 Basse Valade Fouquebrune 2019	26,0	27,5	30,0	33,5	35,5	38,0	39,0	39,5
Comparaison P15	0,0	0,5	0,5	0,5	0,5	0,0	0,0	0,5
P15 bis Basse Valade Fouquebrune 2014	27,5	30,0	33,5	37,5	39,5	40,5	41,0	41,5
P15 bis Basse Valade Fouquebrune 2019	27,5	29,5	33,0	37,0	39,0	40,0	41,0	41,5
Comparaison P15 bis	0,0	0,5	0,5	0,5	0,5	0,5	0,0	0,0
P16 Chaumes Fouburune 2014	29,5	32,5	36,5	41,0	43,0	43,5	44,0	44,5
P16 Chaumes Fouburune 2019	28,5	31,0	35,0	39,0	41,5	42,0	43,0	43,0
Comparaison P16	1,0	1,5	1,5	2,0	1,5	1,5	1,0	1,5
P17 Joufferou Vougezac 2014	29,0	32,0	36,5	40,5	43,0	44,5	45,5	46,0
P17 Joufferou Vougezac 2019	27,5	30,0	34,5	38,5	41,0	43,5	44,5	45,0
Comparaison P17	1,5	2,0	2,0	2,0	2,0	1,0	1,0	1,0
P18 Mouthiers Les Sicauds 2014	28,0	31,0	35,5	39,5	42,0	42,5	43,0	43,0
P18 Mouthiers Les Sicauds 2019	26,5	29,5	34,0	38,0	40,5	41,0	42,0	42,0
Comparaison P18	1,5	1,5	1,5	1,5	1,5	1,5	1,0	1,0
P19 Mouthiers 2014	28,5	31,5	36,0	40,0	42,5	43,5	44,0	44,5
P19 Mouthiers 2019	27,5	31,0	35,0	39,0	41,5	43,0	43,5	44,0
Comparaison P19	1,0	0,5	1,0	1,0	1,0	0,5	0,5	0,5



Impact prévisionnel – Période d'hiver

Vitesse de vent standardisée (Href=10m)	Impact prévisionnel – Période d'hiver										Risque							
	3	4	5	6	7	8	9	10	3	4		5	6	7	8	9	10	
Pt1 Chevauterie Moutiers	Lamb	36,0	36,0	36,0	36,5	37,0	40,5	41,5	42,0	42,0	42,0	42,0	42,0	42,0	42,0	42,0	42,0	FAIBLE
	E	0,0	0,0	0,0	0,5	0,5	0,5	0,5	0,5	0,0	0,0	0,0	0,0	0,0	0,0	0,0	0,0	FAIBLE
	D	0,0	0,0	0,0	0,0	0,0	0,0	0,0	0,0	0,0	0,0	0,0	0,0	0,0	0,0	0,0	0,0	FAIBLE
Pt1 bis Chevauterie Moutiers	Lamb	36,0	36,0	36,0	36,5	37,0	40,5	41,5	42,0	42,0	42,0	42,0	42,0	42,0	42,0	42,0	42,0	FAIBLE
	E	0,0	0,0	0,0	0,5	0,5	0,5	0,5	0,5	0,0	0,0	0,0	0,0	0,0	0,0	0,0	0,0	FAIBLE
	D	0,0	0,0	0,0	0,0	0,0	0,0	0,0	0,0	0,0	0,0	0,0	0,0	0,0	0,0	0,0	0,0	FAIBLE
Pt2 Combe Noire Moutiers	Lamb	34,0	34,5	36,0	37,5	38,5	40,5	43,0	44,5	44,5	44,5	44,5	44,5	44,5	44,5	44,5	44,5	FAIBLE
	E	0,0	0,5	1,0	2,5	2,5	1,5	1,0	0,5	0,5	0,5	0,5	0,5	0,5	0,5	0,5	0,5	FAIBLE
	D	0,0	0,0	0,0	0,0	0,0	0,0	0,0	0,0	0,0	0,0	0,0	0,0	0,0	0,0	0,0	0,0	FAIBLE
Pt3 La Foy Moutiers	Lamb	41,5	42,0	42,5	43,5	44,5	46,0	46,0	48,5	48,5	48,5	48,5	48,5	48,5	48,5	48,5	48,5	FAIBLE
	E	0,0	0,5	1,0	2,0	2,5	1,5	1,5	1,0	1,0	1,0	1,0	1,0	1,0	1,0	1,0	1,0	FAIBLE
	D	0,0	0,0	0,0	0,0	0,0	0,0	0,0	0,0	0,0	0,0	0,0	0,0	0,0	0,0	0,0	0,0	FAIBLE
Pt4 Les Naulets Moutiers	Lamb	36,5	37,0	39,0	41,0	43,0	44,5	46,0	46,5	46,5	46,5	46,5	46,5	46,5	46,5	46,5	46,5	FAIBLE
	E	0,5	1,0	2,0	4,0	4,5	2,5	1,5	1,5	1,5	1,5	1,5	1,5	1,5	1,5	1,5	1,5	FAIBLE
	D	0,0	0,0	0,0	0,0	0,0	0,0	0,0	0,0	0,0	0,0	0,0	0,0	0,0	0,0	0,0	0,0	FAIBLE
Pt5 Basse Valade Fouquebrune	Lamb	39,0	40,0	42,0	43,5	44,0	46,5	48,0	48,5	48,5	48,5	48,5	48,5	48,5	48,5	48,5	48,5	FAIBLE
	E	0,0	0,0	0,5	1,0	1,0	0,5	0,5	0,0	0,0	0,0	0,0	0,0	0,0	0,0	0,0	0,0	FAIBLE
	D	0,0	0,0	0,0	0,0	0,0	0,0	0,0	0,0	0,0	0,0	0,0	0,0	0,0	0,0	0,0	0,0	FAIBLE
Pt5 bis Basse Valade Fouquebrune	Lamb	39,0	40,0	42,5	44,0	44,5	46,5	48,5	49,0	49,0	49,0	49,0	49,0	49,0	49,0	49,0	49,0	FAIBLE
	E	0,0	0,0	0,5	1,0	1,0	0,5	0,5	0,5	0,5	0,5	0,5	0,5	0,5	0,5	0,5	0,5	FAIBLE
	D	0,0	0,0	0,0	0,0	0,0	0,0	0,0	0,0	0,0	0,0	0,0	0,0	0,0	0,0	0,0	0,0	FAIBLE
Pt6 Chaumes Foubroune	Lamb	40,0	40,5	42,5	44,5	46,0	47,5	49,0	49,5	49,5	49,5	49,5	49,5	49,5	49,5	49,5	49,5	FAIBLE
	E	0,5	0,5	1,0	2,5	2,5	1,5	1,0	1,0	1,0	1,0	1,0	1,0	1,0	1,0	1,0	1,0	FAIBLE
	D	0,0	0,0	0,0	0,0	0,0	0,0	0,0	0,0	0,0	0,0	0,0	0,0	0,0	0,0	0,0	0,0	FAIBLE
Pt7 Joufferou Vougezac	Lamb	33,5	35,0	39,0	42,0	44,0	45,0	46,0	46,5	46,5	46,5	46,5	46,5	46,5	46,5	46,5	46,5	FAIBLE
	E	1,0	2,5	3,0	5,0	5,0	4,0	2,5	2,0	2,0	2,0	2,0	2,0	2,0	2,0	2,0	2,0	FAIBLE
	D	0,0	0,0	0,0	0,0	0,0	0,0	0,0	0,0	0,0	0,0	0,0	0,0	0,0	0,0	0,0	0,0	FAIBLE
Pt8 Moutiers Sud	Lamb	33,5	34,0	37,0	40,0	42,0	42,5	43,0	43,0	43,0	43,0	43,0	43,0	43,0	43,0	43,0	43,0	PROBABLE
	E	1,0	2,0	5,0	7,0	7,5	6,5	5,0	4,5	4,5	4,5	4,5	4,5	4,5	4,5	4,5	4,5	PROBABLE
	D	0,0	0,0	0,0	2,0	2,5	1,5	0,0	0,0	0,0	0,0	0,0	0,0	0,0	0,0	0,0	0,0	PROBABLE
Pt9 Moutiers	Lamb	35,0	36,5	38,5	41,5	44,0	45,0	46,5	47,0	47,0	47,0	47,0	47,0	47,0	47,0	47,0	47,0	FAIBLE
	E	1,0	1,0	2,5	4,5	4,0	3,0	1,5	1,5	1,5	1,5	1,5	1,5	1,5	1,5	1,5	1,5	FAIBLE
	D	0,0	0,0	0,0	0,0	0,0	0,0	0,0	0,0	0,0	0,0	0,0	0,0	0,0	0,0	0,0	0,0	FAIBLE

Impact prévisionnel – Période d'été

Vitesse de vent standardisée (Href=10m)	Impact prévisionnel – Période d'été										Risque							
	3	4	5	6	7	8	9	10	3	4		5	6	7	8	9	10	
Pt1 Chevauterie Moutiers	Lamb	36,0	36,0	36,0	36,5	37,0	40,5	41,0	42,0	42,0	42,0	42,0	42,0	42,0	42,0	42,0	42,0	FAIBLE
	E	0,0	0,0	0,0	0,5	0,5	0,5	0,5	0,0	0,0	0,0	0,0	0,0	0,0	0,0	0,0	0,0	FAIBLE
	D	0,0	0,0	0,0	0,0	0,0	0,0	0,0	0,0	0,0	0,0	0,0	0,0	0,0	0,0	0,0	0,0	FAIBLE
Pt1 bis Chevauterie Moutiers	Lamb	36,0	36,0	36,0	36,5	37,0	40,5	41,0	42,0	42,0	42,0	42,0	42,0	42,0	42,0	42,0	42,0	FAIBLE
	E	0,0	0,0	0,0	0,5	0,5	0,5	0,5	0,0	0,0	0,0	0,0	0,0	0,0	0,0	0,0	0,0	FAIBLE
	D	0,0	0,0	0,0	0,0	0,0	0,0	0,0	0,0	0,0	0,0	0,0	0,0	0,0	0,0	0,0	0,0	FAIBLE
Pt2 Combe Noire Moutiers	Lamb	34,0	34,5	36,0	37,0	38,5	40,5	43,0	44,5	44,5	44,5	44,5	44,5	44,5	44,5	44,5	44,5	FAIBLE
	E	0,0	0,5	1,0	2,0	2,5	1,5	1,0	0,5	0,5	0,5	0,5	0,5	0,5	0,5	0,5	0,5	FAIBLE
	D	0,0	0,0	0,0	0,0	0,0	0,0	0,0	0,0	0,0	0,0	0,0	0,0	0,0	0,0	0,0	0,0	FAIBLE
Pt3 La Foy Moutiers	Lamb	41,5	42,0	42,5	43,5	44,5	46,0	46,0	48,5	48,5	48,5	48,5	48,5	48,5	48,5	48,5	48,5	FAIBLE
	E	0,0	0,5	1,0	2,0	2,5	1,5	1,5	1,0	1,0	1,0	1,0	1,0	1,0	1,0	1,0	1,0	FAIBLE
	D	0,0	0,0	0,0	0,0	0,0	0,0	0,0	0,0	0,0	0,0	0,0	0,0	0,0	0,0	0,0	0,0	FAIBLE
Pt4 Les Naulets Moutiers	Lamb	36,5	37,0	39,0	41,0	42,5	44,5	46,0	46,5	46,5	46,5	46,5	46,5	46,5	46,5	46,5	46,5	FAIBLE
	E	0,5	1,0	2,0	4,0	4,5	2,5	1,5	1,5	1,5	1,5	1,5	1,5	1,5	1,5	1,5	1,5	FAIBLE
	D	0,0	0,0	0,0	0,0	0,0	0,0	0,0	0,0	0,0	0,0	0,0	0,0	0,0	0,0	0,0	0,0	FAIBLE
Pt5 Basse Valade Fouquebrune	Lamb	39,0	40,0	42,0	43,5	44,0	46,5	48,0	48,5	48,5	48,5	48,5	48,5	48,5	48,5	48,5	48,5	FAIBLE
	E	0,0	0,0	0,5	1,0	1,0	0,5	0,5	0,0	0,0	0,0	0,0	0,0	0,0	0,0	0,0	0,0	FAIBLE
	D	0,0	0,0	0,0	0,0	0,0	0,0	0,0	0,0	0,0	0,0	0,0	0,0	0,0	0,0	0,0	0,0	FAIBLE
Pt5 bis Basse Valade Fouquebrune	Lamb	39,0	40,0	42,5	44,0	44,5	46,5	48,5	49,0	49,0	49,0	49,0	49,0	49,0	49,0	49,0	49,0	FAIBLE
	E	0,0	0,0	0,5	1,0	1,0	0,5	0,5	0,5	0,5	0,5	0,5	0,5	0,5	0,5	0,5	0,5	FAIBLE
	D	0,0	0,0	0,0	0,0	0,0	0,0	0,0	0,0	0,0	0,0	0,0	0,0	0,0	0,0	0,0	0,0	FAIBLE
Pt6 Chaumes Foubroune	Lamb	39,5	40,5	42,0	43,5	45,5	47,0	48,5	49,0	49,0	49,0	49,0	49,0	49,0	49,0	49,0	49,0	FAIBLE
	E	0,0	0,5	0,5	1,5	2,0	1,0	0,5	0,5	0,5	0,5	0,5	0,5	0,5	0,5	0,5	0,5	FAIBLE
	D	0,0	0,0	0,0	0,0	0,0	0,0	0,0	0,0	0,0	0,0	0,0	0,0	0,0	0,0	0,0	0,0	FAIBLE
Pt7 Joufferou Vougezac	Lamb	33,5	34,5	38,0	40,5	42,5	43,5	45,5	46,0	46,0	46,0	46,0	46,0	46,0	46,0	46,0	46,0	FAIBLE
	E	1,0	1,5	2,0	3,5	3,5	2,5	1,5	1,5	1,5	1,5	1,5	1,5	1,5	1,5	1,5	1,5	FAIBLE
	D	0,0	0,0	0,0	0,0	0,0	0,0	0,0	0,0	0,0	0,0	0,0	0,0	0,0	0,0	0,0	0,0	FAIBLE
Pt8 Moutiers Sud	Lamb	33,0	33,5	35,5	39,0	41,0	41,0	42,0	42,0	42,0	42,0	42,0	42,0	42,0	42,0	42,0	42,0	PROBABLE
	E	0,5	1,5	3,5	6,0	6,5	5,0	4,0	3,5	3,5	3,5	3,5	3,5	3,5	3,5	3,5	3,5	PROBABLE
	D	0,0	0,0	0,0	1,0	1,5	0,0	0,0	0,0	0,0	0,0	0,0	0,0	0,0	0,0	0,0	0,0	PROBABLE
Pt9 Moutiers	Lamb	34,5	36,5	38,0	41,0	43,5	44,5	46,5	46,5	46,5	46,5	46,5	46,5	46,5	46,5	46,5	46,5	FAIBLE
	E	0,5	1,0	2,0	4,0	3,5	2,5	1,5	1,0	1,0	1,0	1,0	1,0	1,0	1,0	1,0	1,0	FAIBLE
	D	0,0	0,0	0,0	0,0	0,0	0,0	0,0	0,0	0,0	0,0	0,0	0,0	0,0	0,0	0,0	0,0	FAIBLE

Impact prévisionnel - Période nocturne

Vitesse de vent standardisée (Href=10m)	Impact prévisionnel - Période nocturne										Risque	
	3	4	5	6	7	8	9	10	10	10		
P11 Chevauterie Mouthiers	Lamb	31,5	32,0	33,0	33,5	35,5	37,0	38,5	39,0	39,0	39,0	FAIBLE
	E	0,0	0,0	0,5	1,0	1,0	0,5	0,5	0,5	0,5	0,5	
	D	0,0	0,0	0,0	0,0	0,0	0,0	0,0	0,0	0,0	0,0	
P11 bis Chevauterie Mouthiers	Lamb	31,5	32,0	33,0	33,5	35,5	37,0	38,5	39,0	39,0	39,0	FAIBLE
	E	0,0	0,0	0,5	1,0	1,0	0,5	0,5	0,5	0,5	0,5	
	D	0,0	0,0	0,0	0,0	0,0	0,0	0,0	0,0	0,0	0,0	
P12 Combe Noire Mouthiers	Lamb	27,0	29,5	32,0	35,0	37,0	37,5	38,0	38,0	38,0	38,0	PROBABLE
	E	1,5	1,5	3,5	4,5	5,0	4,0	4,0	4,0	3,5	3,5	
	D	0,0	0,0	0,0	0,0	2,0	1,0	1,0	1,0	0,5	0,5	
P13 La Foy Mouthiers	Lamb	29,0	33,0	36,5	40,0	42,0	42,5	42,5	42,5	42,5	42,5	TRES PROBABLE
	E	3,5	3,5	6,0	7,0	8,0	7,5	6,5	6,0	6,0	6,0	
	D	0,0	0,0	1,5	4,0	5,0	4,5	3,5	3,0	3,0	3,0	
P14 Les Naulets Mouthiers	Lamb	28,5	31,5	35,5	39,5	41,5	42,0	42,5	42,5	42,5	42,5	TRES PROBABLE
	E	3,5	4,5	7,0	9,0	8,0	7,0	5,5	5,0	5,0	5,0	
	D	0,0	0,0	0,5	4,5	5,0	4,0	2,5	2,0	2,0	2,0	
P15 Basse Valade Fouquebrune	Lamb	26,0	28,0	30,5	34,0	36,0	38,0	39,0	40,0	40,0	40,0	MODERE
	E	1,0	2,0	3,5	4,0	4,0	2,0	1,5	1,5	1,5	1,5	
	D	0,0	0,0	0,0	0,0	1,0	0,0	0,0	0,0	0,0	0,0	
P15 bis Basse Valade Fouquebrune	Lamb	27,5	30,0	33,5	37,5	39,5	40,5	41,0	41,5	41,5	41,5	TRES PROBABLE
	E	2,5	4,0	6,5	7,5	7,0	4,5	3,5	3,0	3,0	3,0	
	D	0,0	0,0	0,0	2,5	4,0	1,5	0,5	0,0	0,0	0,0	
P16 Chaumes Foubrune	Lamb	29,5	32,5	36,5	41,0	43,0	43,5	44,0	44,5	44,5	44,5	TRES PROBABLE
	E	4,5	6,0	9,5	10,0	8,0	6,5	5,0	5,0	5,0	5,0	
	D	0,0	0,0	1,5	6,0	5,0	3,5	2,0	2,0	2,0	2,0	
P17 Joufferou Vouigezac	Lamb	29,0	32,0	36,5	40,5	43,0	44,5	45,5	46,0	46,0	46,0	TRES PROBABLE
	E	6,0	8,0	11,0	13,5	10,0	4,0	3,0	3,0	3,0	3,0	
	D	0,0	0,0	1,5	5,5	7,0	1,0	0,0	0,0	0,0	0,0	
P18 Mouthiers Sud	Lamb	28,0	31,0	35,5	39,5	42,0	42,5	43,0	43,0	43,0	43,0	TRES PROBABLE
	E	6,0	8,0	11,5	12,5	9,0	6,5	5,0	4,5	4,5	4,5	
	D	0,0	0,0	0,5	4,5	6,0	3,5	2,0	1,5	1,5	1,5	
P19 Mouthiers	Lamb	28,5	31,5	36,0	40,0	42,5	43,5	44,0	44,5	44,5	44,5	TRES PROBABLE
	E	5,0	6,0	8,0	9,0	7,5	4,5	3,5	3,5	3,5	3,5	
	D	0,0	0,0	1,0	5,0	4,5	1,5	0,5	0,5	0,5	0,5	

Impact prévisionnel - Période nocturne

Vitesse de vent standardisée (Href=10m)	Impact prévisionnel - Période nocturne										Risque	
	3	4	5	6	7	8	9	10	10	10		
P11 Chevauterie Mouthiers	Lamb	31,5	32,0	33,0	33,5	35,5	37,0	38,5	39,0	39,0	39,0	FAIBLE
	E	0,0	0,0	0,5	1,0	1,0	0,5	0,5	0,5	0,5	0,5	
	D	0,0	0,0	0,0	0,0	0,0	0,0	0,0	0,0	0,0	0,0	
P11 bis Chevauterie Mouthiers	Lamb	31,5	32,0	33,0	33,5	35,5	37,0	38,5	39,0	39,0	39,0	FAIBLE
	E	0,0	0,0	0,5	1,0	1,0	0,5	0,5	0,5	0,5	0,5	
	D	0,0	0,0	0,0	0,0	0,0	0,0	0,0	0,0	0,0	0,0	
P12 Combe Noire Mouthiers	Lamb	26,5	29,5	31,5	35,0	37,0	37,5	37,5	38,0	38,0	38,0	PROBABLE
	E	1,0	1,5	3,0	4,5	5,0	4,0	3,5	3,5	3,5	3,5	
	D	0,0	0,0	0,0	0,0	2,0	1,0	0,5	0,5	0,5	0,5	
P13 La Foy Mouthiers	Lamb	29,0	33,0	36,5	40,0	42,0	42,5	42,5	42,5	42,5	42,5	TRES PROBABLE
	E	3,5	3,5	6,0	7,0	8,0	7,5	6,5	6,0	6,0	6,0	
	D	0,0	0,0	1,5	4,0	5,0	4,5	3,5	3,0	3,0	3,0	
P14 Les Naulets Mouthiers	Lamb	28,5	31,5	35,5	39,0	41,5	41,5	42,5	42,5	42,5	42,5	TRES PROBABLE
	E	3,5	4,5	7,0	8,5	8,0	6,5	5,5	5,0	5,0	5,0	
	D	0,0	0,0	0,5	4,0	5,0	3,5	2,5	2,0	2,0	2,0	
P15 Basse Valade Fouquebrune	Lamb	26,0	27,5	30,0	33,5	35,5	38,0	39,0	39,5	39,5	39,5	MODERE
	E	1,0	1,5	3,0	3,5	3,5	2,0	1,5	1,0	1,0	1,0	
	D	0,0	0,0	0,0	0,0	0,5	0,0	0,0	0,0	0,0	0,0	
P15 bis Basse Valade Fouquebrune	Lamb	27,5	29,5	33,0	37,0	39,0	40,0	41,0	41,5	41,5	41,5	TRES PROBABLE
	E	2,5	3,5	6,0	7,0	7,0	4,0	3,5	3,0	3,0	3,0	
	D	0,0	0,0	0,0	2,0	4,0	1,0	0,5	0,0	0,0	0,0	
P16 Chaumes Foubrune	Lamb	28,5	31,0	35,0	39,0	41,5	42,0	43,0	43,0	43,0	43,0	TRES PROBABLE
	E	3,5	4,5	8,0	8,0	6,5	5,0	4,0	3,5	3,5	3,5	
	D	0,0	0,0	0,0	4,0	3,5	2,0	1,0	0,5	0,5	0,5	
P17 Joufferou Vouigezac	Lamb	27,5	30,0	34,5	38,5	41,0	43,5	44,5	45,0	45,0	45,0	TRES PROBABLE
	E	4,5	6,0	9,0	11,5	8,0	3,0	2,0	2,0	2,0	2,0	
	D	0,0	0,0	0,0	3,5	5,0	0,0	0,0	0,0	0,0	0,0	
P18 Mouthiers Sud	Lamb	26,5	29,5	34,0	38,0	40,5	41,0	42,0	42,0	42,0	42,0	TRES PROBABLE
	E	4,5	6,5	10,0	11,0	7,5	5,0	4,0	3,5	3,5	3,5	
	D	0,0	0,0	0,0	3,0	4,5	2,0	1,0	0,5	0,5	0,5	
P19 Mouthiers	Lamb	27,5	31,0	35,0	39,0	41,5	43,0	43,5	44,0	44,0	44,0	TRES PROBABLE
	E	4,0	5,5	7,0	8,0	6,5	4,0	3,0	3,0	3,0	3,0	
	D	0,0	0,0	0,0	4,0	3,5	1,0	0,0	0,0	0,0	0,0	



Comparaison Lamb période diurne E115 / Layout 2014 – Layout 2019

Viesses de vent standardisées à Href=10m	3ms	4ms	5ms	6ms	7ms	8ms	9ms	10ms
Pt1 Chevauterie Mouthiers 2017	36,0	36,0	36,5	36,5	37,0	40,5	41,5	42,0
Pt1 Chevauterie Mouthiers 2019	36,0	36,0	36,5	36,5	37,0	40,5	41,5	42,0
Comparaison Pt1	0,0	0,0	0,0	0,0	0,0	0,0	0,0	0,0
Pt1 bis Chevauterie Mouthiers 2017	36,0	36,0	36,5	36,5	37,0	40,5	41,5	42,0
Pt1 bis Chevauterie Mouthiers 2019	36,0	36,0	36,0	36,5	37,0	40,5	41,0	42,0
Comparaison Pt1 bis	0,0	0,0	0,5	0,0	0,0	0,0	0,5	0,0
Pt2 Combe Noire Mouthiers 2017	34,0	34,5	36,5	37,0	38,5	40,5	43,0	44,5
Pt2 Combe Noire Mouthiers 2019	34,0	34,5	36,0	37,0	38,5	40,5	43,0	44,5
Comparaison Pt2	0,0	0,0	0,5	0,0	0,0	0,0	0,0	0,0
Pt3 La Foy Mouthiers 2017	41,5	42,0	42,5	43,5	44,5	46,5	46,5	48,5
Pt3 La Foy Mouthiers 2019	41,5	42,0	42,5	43,5	44,5	46,5	46,5	48,5
Comparaison Pt3	0,0	0,0	0,0	0,0	0,0	0,0	0,0	0,0
Pt4 Les Naulets Mouthiers 2017	36,5	37,5	39,5	41,0	42,5	44,5	46,0	46,5
Pt4 Les Naulets Mouthiers 2019	36,5	37,5	39,5	40,5	42,5	44,5	46,0	46,5
Comparaison Pt4	0,0	0,0	0,0	0,5	0,0	0,0	0,0	0,0
Pt5 Basse Valade Fouquebrune 2017	39,0	40,0	42,0	43,5	44,0	46,5	48,0	48,5
Pt5 Basse Valade Fouquebrune 2019	39,0	40,0	42,0	43,5	44,0	46,0	48,0	48,5
Comparaison Pt5	0,0	0,0	0,0	0,0	0,0	0,5	0,0	0,0
Pt5 bis Basse Valade Fouquebrune 2017	39,0	40,5	42,5	44,0	44,5	47,0	48,5	49,0
Pt5 bis Basse Valade Fouquebrune 2019	39,0	40,5	42,5	44,0	44,5	46,5	48,5	49,0
Comparaison Pt5 bis	0,0	0,0	0,0	0,0	0,0	0,5	0,0	0,0
Pt6 Chaumes Foubune 2017	40,0	41,0	43,0	44,0	46,0	47,5	49,0	49,5
Pt6 Chaumes Foubune 2019	39,5	40,5	42,5	43,5	45,0	47,0	49,0	49,0
Comparaison Pt6	0,5	0,5	0,5	0,5	1,0	0,5	0,0	0,5
Pt7 Joufferou Vougezac 2017	33,5	36,0	39,5	41,5	43,5	45,0	46,5	46,5
Pt7 Joufferou Vougezac 2019	33,0	35,0	38,5	40,0	42,5	43,5	45,5	46,0
Comparaison Pt7	0,5	1,0	1,0	1,5	1,0	1,5	1,0	0,5
Pt8 Mouthiers Les Sicauds 2017	33,5	35,0	37,5	40,0	42,0	42,5	43,0	43,5
Pt8 Mouthiers Les Sicauds 2019	33,0	34,0	36,5	38,5	40,5	41,5	42,0	42,5
Comparaison Pt8	0,5	1,0	1,0	1,5	1,5	1,0	1,0	1,0
Pt9 Mouthiers 2017	34,5	37,0	39,0	41,0	43,5	45,0	46,5	47,0
Pt9 Mouthiers 2019	34,5	37,0	38,5	40,5	43,0	44,5	46,5	47,0
Comparaison Pt9	0,0	0,0	0,5	0,5	0,5	0,5	0,0	0,0

Comparaison Lamb période nocturne E115 / Layout 2014 – Layout 2019

Viesses de vent standardisées à Href=10m	3ms	4ms	5ms	6ms	7ms	8ms	9ms	10ms
Pt1 Chevauterie Mouthiers 2017	31,5	32,5	33,0	33,5	35,5	37,5	38,5	39,0
Pt1 Chevauterie Mouthiers 2019	31,5	32,0	33,0	33,5	35,5	37,0	38,5	39,0
Comparaison Pt1	0,0	0,5	0,0	0,0	0,0	0,5	0,0	0,0
Pt1 bis Chevauterie Mouthiers 2017	31,5	32,5	33,0	33,5	35,5	37,0	38,5	39,0
Pt1 bis Chevauterie Mouthiers 2019	31,5	32,0	33,0	33,5	35,5	37,0	38,5	39,0
Comparaison Pt1 bis	0,0	0,5	0,0	0,0	0,0	0,0	0,0	0,0
Pt2 Combe Noire Mouthiers 2017	27,0	30,5	32,5	35,0	37,0	37,5	38,0	38,0
Pt2 Combe Noire Mouthiers 2019	26,5	30,0	32,5	35,0	36,5	37,5	38,0	38,0
Comparaison Pt2	0,5	0,5	0,0	0,0	0,5	0,0	0,0	0,0
Pt3 La Foy Mouthiers 2017	29,0	34,0	37,0	40,0	42,0	42,5	42,5	43,0
Pt3 La Foy Mouthiers 2019	29,0	34,0	37,0	40,0	41,5	42,5	42,5	43,0
Comparaison Pt3	0,0	0,0	0,0	0,0	0,5	0,0	0,0	0,0
Pt4 Les Naulets Mouthiers 2017	28,5	33,0	36,5	39,0	41,0	42,0	42,5	42,5
Pt4 Les Naulets Mouthiers 2019	28,5	32,5	36,5	39,0	41,0	42,0	42,5	42,5
Comparaison Pt4	0,0	0,5	0,0	0,0	0,0	0,0	0,0	0,0
Pt5 Basse Valade Fouquebrune 2017	26,0	28,5	31,0	34,0	36,0	38,0	39,0	40,0
Pt5 Basse Valade Fouquebrune 2019	26,0	28,0	30,5	33,5	35,5	38,0	39,0	39,5
Comparaison Pt5	0,0	0,5	0,5	0,5	0,5	0,0	0,0	0,5
Pt5 bis Basse Valade Fouquebrune 2017	27,5	31,0	34,5	37,0	39,0	40,5	41,5	41,5
Pt5 bis Basse Valade Fouquebrune 2019	27,5	30,5	34,0	37,0	39,0	40,5	41,0	41,5
Comparaison Pt5 bis	0,0	0,5	0,5	0,0	0,0	0,0	0,5	0,0
Pt6 Chaumes Foubune 2017	29,5	34,0	37,5	40,5	43,0	43,5	44,5	44,5
Pt6 Chaumes Foubune 2019	28,5	32,5	36,0	39,0	41,5	42,5	43,0	43,5
Comparaison Pt6	1,0	1,5	1,5	1,5	1,5	1,0	1,5	1,0
Pt7 Joufferou Vougezac 2017	29,0	33,5	37,5	40,0	42,5	44,5	45,5	46,0
Pt7 Joufferou Vougezac 2019	27,0	31,5	35,5	38,0	40,5	43,5	44,5	45,0
Comparaison Pt7	2,0	2,0	2,0	2,0	2,0	1,0	1,0	1,0
Pt8 Mouthiers Les Sicauds 2017	27,5	32,5	36,5	39,0	41,5	42,5	43,0	43,5
Pt8 Mouthiers Les Sicauds 2019	26,5	31,0	34,5	37,5	40,0	41,5	42,0	42,5
Comparaison Pt8	1,0	1,5	2,0	1,5	1,5	1,0	1,0	1,0
Pt9 Mouthiers 2017	28,5	33,0	37,0	40,0	42,0	43,5	44,0	44,5
Pt9 Mouthiers 2019	27,5	32,0	36,0	39,0	41,5	43,0	43,5	44,0
Comparaison Pt9	1,0	1,0	1,0	1,0	0,5	0,5	0,5	0,5

Impact prévisionnel - Période diurne											
Vitesse de vent standardisée (Href=10m)	Vitesse de vent standardisée (Href=10m)										Risque
	3	4	5	6	7	8	9	10	10	10	
m/s	m/s	m/s	m/s	m/s	m/s	m/s	m/s	m/s	m/s	m/s	
P11 Chevauterie Mouthiers	Lamb	36,0	36,0	36,5	36,5	37,0	40,5	41,5	42,0	42,0	FAIBLE
	E	0,0	0,0	0,5	0,5	0,5	0,5	0,5	0,0	0,0	
	D	0,0	0,0	0,0	0,0	0,0	0,0	0,0	0,0	0,0	
P11 bis Chevauterie Mouthiers	Lamb	36,0	36,0	36,5	37,0	40,5	41,5	42,0	42,0	42,0	FAIBLE
	E	0,0	0,0	0,5	0,5	0,5	0,5	0,5	0,0	0,0	
	D	0,0	0,0	0,0	0,0	0,0	0,0	0,0	0,0	0,0	
P12 Combe Noire Mouthiers	Lamb	34,0	34,5	36,5	37,0	38,5	40,5	43,0	44,5	44,5	FAIBLE
	E	0,0	0,5	1,5	2,0	2,5	1,5	1,0	0,5	0,0	
	D	0,0	0,0	0,0	0,0	0,0	0,0	0,0	0,0	0,0	
P13 La Foy Mouthiers	Lamb	41,5	42,0	42,5	43,5	44,5	46,5	46,5	48,5	48,5	FAIBLE
	E	0,0	0,5	1,0	2,0	2,5	2,0	2,0	1,0	0,0	
	D	0,0	0,0	0,0	0,0	0,0	0,0	0,0	0,0	0,0	
P14 Les Noullets Mouthiers	Lamb	36,5	37,5	39,5	41,0	42,5	44,5	46,0	46,5	46,5	FAIBLE
	E	0,5	1,5	2,5	4,0	4,0	2,5	1,5	1,5	0,0	
	D	0,0	0,0	0,0	0,0	0,0	0,0	0,0	0,0	0,0	
P15 Basse Valade Fouquebrune	Lamb	39,0	40,0	42,0	43,5	44,0	46,5	48,0	48,5	48,5	FAIBLE
	E	0,0	0,0	0,0	0,5	0,5	0,5	0,0	0,0	0,0	
	D	0,0	0,0	0,0	0,0	0,0	0,0	0,0	0,0	0,0	
P15 bis Basse Valade Fouquebrune	Lamb	39,0	40,5	42,5	44,0	44,5	47,0	48,5	49,0	49,0	FAIBLE
	E	0,0	0,5	0,5	1,0	1,0	1,0	0,5	0,5	0,0	
	D	0,0	0,0	0,0	0,0	0,0	0,0	0,0	0,0	0,0	
P16 Chaumes Foubrune	Lamb	40,0	41,0	43,0	44,0	46,0	47,5	49,0	49,5	49,5	FAIBLE
	E	0,5	1,0	1,5	2,0	2,5	1,5	1,0	1,0	0,0	
	D	0,0	0,0	0,0	0,0	0,0	0,0	0,0	0,0	0,0	
P17 Joufferou Vougezac	Lamb	33,5	36,0	39,5	41,5	43,5	45,0	46,5	46,5	46,5	FAIBLE
	E	1,0	3,0	3,5	5,0	5,0	4,0	2,5	2,0	0,0	
	D	0,0	0,0	0,0	0,0	0,0	0,0	0,0	0,0	0,0	
P18 Mouthiers Sud	Lamb	33,5	35,0	37,5	40,0	42,0	42,5	43,0	43,5	43,5	PROBABLE
	E	1,0	3,0	5,5	7,0	7,5	6,5	5,0	5,0	0,0	
	D	0,0	0,0	0,5	2,0	2,5	1,5	0,0	0,0	0,0	
P19 Mouthiers	Lamb	34,5	37,0	39,0	41,0	43,5	45,0	46,5	47,0	47,0	FAIBLE
	E	0,5	1,5	3,0	4,0	3,5	3,0	1,5	1,5	0,0	
	D	0,0	0,0	0,0	0,0	0,0	0,0	0,0	0,0	0,0	
P11 Chevauterie Mouthiers	Lamb	36,0	36,0	36,5	37,0	40,5	41,5	42,0	42,0	42,0	FAIBLE
	E	0,0	0,0	0,5	0,5	0,5	0,5	0,5	0,0	0,0	
	D	0,0	0,0	0,0	0,0	0,0	0,0	0,0	0,0	0,0	
P11 bis Chevauterie Mouthiers	Lamb	36,0	36,0	36,5	37,0	40,5	41,0	42,0	42,0	42,0	FAIBLE
	E	0,0	0,0	0,5	0,5	0,5	0,5	0,0	0,0	0,0	
	D	0,0	0,0	0,0	0,0	0,0	0,0	0,0	0,0	0,0	
P12 Combe Noire Mouthiers	Lamb	34,0	34,5	36,0	37,0	38,5	40,5	43,0	44,5	44,5	FAIBLE
	E	0,0	0,5	1,0	2,0	2,5	1,5	1,0	0,5	0,0	
	D	0,0	0,0	0,0	0,0	0,0	0,0	0,0	0,0	0,0	
P13 La Foy Mouthiers	Lamb	41,5	42,0	42,5	43,5	44,5	46,5	46,5	48,5	48,5	FAIBLE
	E	0,0	0,5	1,0	2,0	2,5	2,0	2,0	1,0	0,0	
	D	0,0	0,0	0,0	0,0	0,0	0,0	0,0	0,0	0,0	
P14 Les Noullets Mouthiers	Lamb	36,5	37,5	39,5	40,5	42,5	44,5	46,0	46,5	46,5	FAIBLE
	E	0,5	1,5	2,5	3,5	4,0	2,5	1,5	1,5	0,0	
	D	0,0	0,0	0,0	0,0	0,0	0,0	0,0	0,0	0,0	
P15 Basse Valade Fouquebrune	Lamb	39,0	40,0	42,0	43,5	44,0	46,0	48,0	48,5	48,5	FAIBLE
	E	0,0	0,0	0,0	0,5	0,5	0,0	0,0	0,0	0,0	
	D	0,0	0,0	0,0	0,0	0,0	0,0	0,0	0,0	0,0	
P15 bis Basse Valade Fouquebrune	Lamb	39,0	40,5	42,5	44,0	44,5	46,5	48,5	49,0	49,0	FAIBLE
	E	0,0	0,5	0,5	1,0	1,0	0,5	0,5	0,5	0,0	
	D	0,0	0,0	0,0	0,0	0,0	0,0	0,0	0,0	0,0	
P16 Chaumes Foubrune	Lamb	39,5	40,5	42,5	43,5	45,0	47,0	49,0	49,0	49,0	FAIBLE
	E	0,0	0,5	1,0	1,5	1,5	1,0	1,0	0,5	0,0	
	D	0,0	0,0	0,0	0,0	0,0	0,0	0,0	0,0	0,0	
P17 Joufferou Vougezac	Lamb	33,0	35,0	38,5	40,0	42,5	43,5	45,5	46,0	46,0	FAIBLE
	E	0,5	2,0	2,5	3,5	3,5	2,5	1,5	1,5	0,0	
	D	0,0	0,0	0,0	0,0	0,0	0,0	0,0	0,0	0,0	
P18 Mouthiers Sud	Lamb	33,0	34,0	36,5	38,5	40,5	41,5	42,0	42,5	42,5	MODERE
	E	0,5	2,0	4,5	5,5	6,0	5,5	4,0	4,0	0,0	
	D	0,0	0,0	0,0	0,5	1,0	0,5	0,0	0,0	0,0	
P19 Mouthiers	Lamb	34,5	37,0	38,5	40,5	43,0	44,5	46,5	47,0	47,0	FAIBLE
	E	0,5	1,5	2,5	3,5	3,0	2,5	1,5	1,5	0,0	
	D	0,0	0,0	0,0	0,0	0,0	0,0	0,0	0,0	0,0	



Impact prévisionnel - Période nocturne

Vitesse de vent standardisée (Href=10m)	Impact prévisionnel - Période nocturne										Risque
	3	4	5	6	7	8	9	10	10	10	
P11 Chevaurerie Moutiers	Lamb	31,5	32,5	33,0	33,5	35,5	37,5	38,5	39,0	39,0	FAIBLE
	E	0,0	0,5	0,5	1,0	1,0	1,0	0,5	0,5	0,5	
	D	0,0	0,0	0,0	0,0	0,0	0,0	0,0	0,0	0,0	
P11 bis Chevaurerie Moutiers	Lamb	31,5	32,5	33,0	33,5	35,5	37,0	38,5	39,0	39,0	FAIBLE
	E	0,0	0,5	0,5	1,0	1,0	0,5	0,5	0,5	0,5	
	D	0,0	0,0	0,0	0,0	0,0	0,0	0,0	0,0	0,0	
P12 Combe Noire Moutiers	Lamb	27,0	30,5	32,5	35,0	36,5	37,5	38,0	38,0	38,0	PROBABLE
	E	1,5	2,5	4,0	4,5	4,5	4,0	4,0	3,5	3,5	
	D	0,0	0,0	0,0	0,0	1,5	1,0	1,0	0,5	0,5	
P13 La Foy Moutiers	Lamb	29,0	34,0	37,0	40,0	41,5	42,5	42,5	43,0	43,0	TRES PROBABLE
	E	3,5	4,5	6,5	7,0	7,5	7,5	6,5	6,5	6,5	
	D	0,0	0,0	2,0	4,0	4,5	4,5	3,5	3,5	3,5	
P14 Les Naulets Moutiers	Lamb	28,5	33,0	36,5	39,0	41,0	42,0	42,5	42,5	42,5	TRES PROBABLE
	E	3,5	6,0	8,0	8,5	7,5	7,0	5,5	5,0	5,0	
	D	0,0	0,0	1,5	4,0	4,5	4,0	2,5	2,0	2,0	
P15 Basse Valade Fouquebrune	Lamb	26,0	28,5	31,0	34,0	36,0	38,0	39,0	40,0	40,0	MODERE
	E	1,0	2,5	4,0	4,0	4,0	2,0	1,5	1,5	1,5	
	D	0,0	0,0	0,0	0,0	1,0	0,0	0,0	0,0	0,0	
P15 bis Basse Valade Fouquebrune	Lamb	27,5	31,0	34,5	37,0	39,0	40,5	41,5	41,5	41,5	TRES PROBABLE
	E	2,5	5,0	7,5	7,0	7,0	4,5	4,0	3,0	3,0	
	D	0,0	0,0	0,0	2,0	4,0	1,5	0,8	0,0	0,0	
P16 Chaumes Foubrunne	Lamb	29,5	34,0	37,5	40,5	43,0	43,5	44,5	44,5	44,5	TRES PROBABLE
	E	4,5	7,5	10,5	9,5	8,0	6,5	5,5	5,0	5,0	
	D	0,0	0,0	2,5	5,5	5,0	3,5	2,3	2,0	2,0	
P17 Joufferou Vougezoc	Lamb	29,0	33,5	37,5	40,0	42,5	44,5	45,5	46,0	46,0	TRES PROBABLE
	E	6,0	9,5	12,0	13,0	9,5	4,0	3,0	3,0	3,0	
	D	0,0	0,0	2,5	5,0	6,5	1,0	0,0	0,0	0,0	
P18 Moutiers Sud	Lamb	27,5	32,5	36,5	39,0	41,5	42,5	43,0	43,5	43,5	TRES PROBABLE
	E	5,5	9,5	12,5	12,0	8,5	6,5	5,0	5,0	5,0	
	D	0,0	0,0	1,5	4,0	5,5	3,5	2,0	2,0	2,0	
P19 Moutiers	Lamb	28,5	33,0	37,0	40,0	42,0	43,5	44,0	44,5	44,5	TRES PROBABLE
	E	5,0	7,5	9,0	9,0	7,0	4,5	3,5	3,5	3,5	
	D	0,0	0,0	2,0	5,0	4,0	1,5	1,0	0,5	0,5	

Impact prévisionnel - Période nocturne

Vitesse de vent standardisée (Href=10m)	Impact prévisionnel - Période nocturne										Risque
	3	4	5	6	7	8	9	10	10	10	
P11 Chevaurerie Moutiers	Lamb	31,5	32,0	33,0	33,5	35,5	37,0	38,5	39,0	39,0	FAIBLE
	E	0,0	0,0	0,5	1,0	1,0	0,5	0,5	0,5	0,5	
	D	0,0	0,0	0,0	0,0	0,0	0,0	0,0	0,0	0,0	
P11 bis Chevaurerie Moutiers	Lamb	31,5	32,0	33,0	33,5	35,5	37,0	38,5	39,0	39,0	FAIBLE
	E	0,0	0,0	0,5	1,0	1,0	0,5	0,5	0,5	0,5	
	D	0,0	0,0	0,0	0,0	0,0	0,0	0,0	0,0	0,0	
P12 Combe Noire Moutiers	Lamb	26,5	30,0	32,5	35,0	36,5	37,5	38,0	38,0	38,0	PROBABLE
	E	1,0	2,0	4,0	4,5	4,5	4,0	4,0	3,5	3,5	
	D	0,0	0,0	0,0	0,0	1,5	1,0	1,0	0,5	0,5	
P13 La Foy Moutiers	Lamb	29,0	34,0	37,0	40,0	41,5	42,5	42,5	43,0	43,0	TRES PROBABLE
	E	3,5	4,5	6,5	7,0	7,5	7,5	6,5	6,5	6,5	
	D	0,0	0,0	2,0	4,0	4,5	4,5	3,5	3,5	3,5	
P14 Les Naulets Moutiers	Lamb	28,5	32,5	36,5	39,0	41,0	42,0	42,5	42,5	42,5	TRES PROBABLE
	E	3,5	5,5	8,0	8,5	7,5	7,0	5,5	5,0	5,0	
	D	0,0	0,0	1,5	4,0	4,5	4,0	2,5	2,0	2,0	
P15 Basse Valade Fouquebrune	Lamb	26,0	28,0	30,5	33,5	35,5	38,0	39,0	39,5	39,5	Faible
	E	1,0	2,0	3,5	3,5	3,0	2,0	1,5	1,0	1,0	
	D	0,0	0,0	0,0	0,0	0,0	0,0	0,0	0,0	0,0	
P15 bis Basse Valade Fouquebrune	Lamb	27,5	30,5	34,0	37,0	39,0	40,5	41,0	41,5	41,5	TRES PROBABLE
	E	2,5	4,5	7,0	7,0	6,5	4,5	3,5	3,0	3,0	
	D	0,0	0,0	0,0	2,0	3,5	1,5	0,8	0,0	0,0	
P16 Chaumes Foubrunne	Lamb	28,5	32,5	36,0	39,0	41,5	42,5	43,0	43,5	43,5	TRES PROBABLE
	E	3,5	6,0	9,0	8,0	6,5	5,5	4,0	4,0	4,0	
	D	0,0	0,0	1,0	4,0	3,5	2,5	1,0	1,0	1,0	
P17 Joufferou Vougezoc	Lamb	27,0	31,5	35,5	38,0	40,5	43,5	44,5	45,0	45,0	TRES PROBABLE
	E	4,0	7,5	10,0	11,0	7,5	3,0	2,0	2,0	2,0	
	D	0,0	0,0	0,5	3,0	4,5	0,0	0,0	0,0	0,0	
P18 Moutiers Sud	Lamb	26,5	31,0	34,5	37,5	40,0	41,5	42,0	42,5	42,5	TRES PROBABLE
	E	4,5	8,0	10,5	10,5	7,0	5,5	4,0	4,0	4,0	
	D	0,0	0,0	0,0	2,5	4,0	2,5	1,0	1,0	1,0	
P19 Moutiers	Lamb	27,5	32,0	36,0	39,0	41,5	43,0	43,5	44,0	44,0	TRES PROBABLE
	E	4,0	6,5	8,0	8,0	6,5	4,0	3,0	3,0	3,0	
	D	0,0	0,0	1,0	4,0	3,5	1,0	0,0	0,0	0,0	

ANNEXE 6 – ETUDE VESTAS



R04-12-102931-1 - RG / GV-CHB



R04-12-102931-1-ED0

PAGE : 2

COORDONNEES DE LA SOCIETE DEMANDANT LA MESURE :

Société : VESTAS

Adresse : 770 Avenue Alfred Sauvy – Bâtiment LATITUDE
34470 Pérols - FRANCEResponsable : M^{me} THOMASSET

DATE(S) DES ESSAIS : Le 02 Juillet 2012

LIEU(X) DE LA MESURE : Parc éolien de Sauverterre (81)

REALISATEUR(S) DE LA MESURE : Régis GONZALEZ

RELEVÉ DE MESURE DU CHAMP
MAGNETIQUE

Salon la (les) nom(e)(s) :

Méthode spécifique EMITECH

Sur le site de :

SAUVETERRE (81)

Société :

VESTAS

Diffusion : M^{me} THOMASSET

(Société : VESTAS)

Nombre de pages : 16 dont 2 annexes

Ed.	Date	Pages Modifiées	Nom	Rédaction Nom	Visa	Verification Technique Approbation Qualité Nom	Visa
0	24 juil. 12	Création	Régis GONZALEZ			Olivier HEYER	

La reproduction de ce document n'est autorisée que sous sa forme intégrale et comporte le nombre de pages répertoriées ci-dessus. Le présent document est de la propriété de son auteur, son utilisation, sa réimpression, son adaptation, son exploitation, sans autorisation écrite, est formellement interdite. Toute réimpression ou utilisation non autorisée sans la permission écrite de l'auteur est formellement interdite. Toute réimpression ou utilisation non autorisée sans la permission écrite de l'auteur est formellement interdite.

Conseil & Ingénierie - Test & Mesure - Formation

Z.I. de La Vallée de Salignon - 425, route de Salignon - BP 60622 - 42341 VIGNY-VALENTIGNEY Cedex - Siret : 442 525 645 00001
Tél : 04 77 11 02 134 - Fax : 04 77 11 02 135 - Email : gonzalez@emitech.fr - Url : www.emitech.fr
S.A. au capital de 500 000 € - RCS : VINCENNES 544 829 200 - N° SIRET : 442 525 645 00001
N° A. Ampère : 500 000 000 - N° SIRET : 442 525 645 00001



**SOMMAIRE**

1. INTRODUCTION.....	4
2. METHODE DE MESURE	4
3. DEFINITION DES POINTS DE MESURE	5
4. RESULTATS.....	5
ANNEXE 1 : RELEVÉ DE PRODUCTION MOYENNE.....	6
ANNEXE 2 : PHOTOGRAPHIES.....	8

1. INTRODUCTION

Ce rapport présente les résultats des mesures de champ magnétique effectuées à la demande de VESTAS, sur le Parc éolien de Sauvelerre (81) qui comprend 6 éoliennes divisées en 2 groupes de 3.

Ces mesures ont été réalisées à proximité de certaines éoliennes et du poste de transformation.

2. METHODE DE MESURE**2.1. Configuration**

Les mesures sont réalisées en positionnant le mesureur de champs sur un mat en matière plastique. Le mesureur est à 1,50 m du sol. Pour les mesures des câbles enterrés, le mesureur est positionné sur le sol.

2.2. Valeurs mesurées

A la fréquence de 50 Hz, seuls les champs électriques et magnétiques provoqués par la tension de service, les courants des lignes et le flux de fuite du transformateur sont pris en compte. Dans notre cas, les lignes étant sous terraines, seuls les champs magnétiques sont mesurés.

Le champ magnétique est proportionnel au courant circulant dans la ligne (variable en fonction de la consommation), et décroît très rapidement avec la distance.

Les mesures effectuées concernent l'induction magnétique exprimée en Tesla.

M.B. : 1 Alm = 1,25 μ T = 125 mG

2.3. Moyen de mesure

Le matériel de mesure utilisé est un mesureur MASCHKE, type ESM-100 capable de mesurer la valeur efficace d'induction magnétique de 1 nT à 20 mT dans la gamme de fréquence 5 Hz - 400 kHz.

Pour notre mesure, le filtre 50 Hz est actif, donc la bande mesurée était réduite à un passe bande 50 Hz.



3. DEFINITION DES POINTS DE MESURE

Point 1 : Au pied de E4 (hauteur : 150 cm).

Point 2 : Au pied de E4 (hauteur : 15 cm).

Point 3 : Au pied de E6 (hauteur : 15 cm).

Point 4 : Poste de transformation, à 1m de la façade (hauteur : 150 cm).

Point 5 : Poste de transformation, à 1m de la façade (hauteur : 150 cm).

Point 6 : Poste de transformation, à 1m de la façade (hauteur : 15 cm).

Point 7 : Poste de transformation, au centre de la rouie (hauteur 150 cm).

Point 8 : Au pied de E1 (hauteur : 15 cm).

Point 9 : Pierre N°6 (hauteur : 30cm).

Voir configuration des points de mesure en annexe 2 (photos).

4. RESULTATS

L'induction magnétique étant directement proportionnelle au courant, les valeurs ci-dessous sont maximales puisque la production électrique de chaque des éoliennes était quasiment maximale (2000 kW).

Point de mesure	Induction magnétique mesurée (nT)	Puissance au moment de la mesure (kW)
1	20	2000,4
2	53	2000,4
3	0	1999,7
4	648	11807,2 (6 éoliennes)
5	392	11807,2 (6 éoliennes)
6	1049	11807,2 (6 éoliennes)
7	34	11807,2 (6 éoliennes)
8	0	1772,6
9	0	1999,7

Les niveaux de référence d'induction magnétique donnés par l'ONIRP dans la recommandation 1999/519/CE pour la fréquence 50Hz sont de 100 µT (100 000 nT) pour le public et 500 µT (500 000 nT) pour les travailleurs.

OOO Fin du rapport - 2 annexes à suivre OOO



LETTRE D'ENGAGEMENT


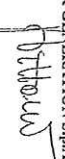
Après avoir préalablement rempli ce qui suit :

Fait le 15 mai 2018

- (i) un apport en fonds propres pour 20% du coût total du Projet au titre des fonds propres apportés par PARC EOLIEN DE LA BOEMIE ;
- (ii) ou un apport en fonds propres égal à 100% du coût total du Projet en cas d'absence de financement par un emprunt bancaire.

(1) PARC EOLIEN DE LA BOEMIE, société à responsabilité, dont le siège est à Vincennes (94300), 9 Avenue de Paris, immatriculée au RCS de Créteil sous le numéro 804 400 331, ci-après « PARC EOLIEN DE LA BOEMIE », porte le projet de 6 aérogénérateurs et 1 poste de livraison sur les communes de Montiers sur Boine (16440), Fouquebonne (16410) et Voullagne (16250) (le « Projet ») pour un coût estimé à 27 554 645 € ;

(2) cent pour cent (100%) du capital de PARC EOLIEN DE LA BOEMIE est détenu par la société EPURON ENERGIES RENOUVELABLES SAS au capital de 500 000 euros dont le siège est situé à Vincennes (94300), 9 Avenue de Paris, immatriculée au Registre du commerce et des Sociétés de Créteil sous le numéro RCS 802 697 425, ci-après « EPURON ENERGIES RENOUVELABLES » ;

EPURON ENERGIES RENOUVELABLES
Sergio Chiericoni

Président d'EPURON ENERGIES RENOUVELABLES
ERG POWER GENERATION S.p.A.
Piero Tittoni

Directeur général d'ERG POWER GENERATION S.p.A.

(3) cent pour cent (100%) du capital de EPURON ENERGIES RENOUVELABLES est détenu par ERG Eoliane France SAS, ayant son siège social 10, rue de Castiglione, 75001 Paris, et immatriculée sous le numéro 500 696 257 RCS Paris, ci-après « ERG Eoliane France » ;

(4) cent pour cent (100%) du capital de ERG Eoliane France est détenu par ERG Power Generation SpA, une société de droit italien ayant son siège social Via de Marini, 1, 16149 Gênes (Italie) et immatriculée sous le numéro 01440590899, ci-après "ERG Power Generation" ;

(5) Au 15 mai 2018, ERG Power Generation dispose de fonds suffisants dédiés au financement intégral du Projet en l'absence de financement bancaire.

ERG Eoliane France et ERG Power Generation sont ci-après dénommés « Les Actionnaires ».

Nous attirons par les présentes, en tant que représentants des Actionnaires, ce qui suit :

EPURON ENERGIES RENOUVELABLES et à travers elle ERG Eoliane France SAS et ERG Power Generation, disposent des Fonds nécessaires à la construction et à l'exploitation du Projet et s'engagent, pendant tout le temps où ERG Eoliane France SAS et ERG Power Generation seront associés indirects de PARC EOLIEN DE LA BOEMIE et sous réserve de la réalisation du Projet par PARC EOLIEN DE LA BOEMIE, à les fournir à PARC EOLIEN DE LA BOEMIE, par :

**UNIFÉRIE**

GROUPE CRÉDIT AGRICOLE

90 Bd Pasteur - CS 11581 - 75730 Paris cedex 13

PARC EOLIEN DE LA BOËME
9 Avenue de Paris
94300 Vincennes

Paris, le 04 juillet 2017

Objet : lettre d'intérêt dans le cadre du dépôt de la demande d'autorisation d'exploiter (DAE) pour le parc éolien de PARC EOLIEN DE LA BOËME

Monsieur,

Votre société, PARC EOLIEN DE LA BOËME, développe actuellement le projet éolien situé sur les communes de Moutiers sur Boëme (16440), Fouqueyrune (16410) et Vouizezac (16250), composé de 6 aérogénérateurs et des infrastructures associées pour une capacité installée totale maximale de 19,8 MW.

Afin de mener à bien le développement de ce projet, vous nous avez interrogés pour vous accompagner dans votre demande d'autorisation d'exploiter, ce dont nous vous remercions.

Compte tenu de l'expérience de la société EPIRON en charge du projet, nous considérons que vous réunissez toutes les compétences et l'expertise nécessaire en matière d'étude, de conception, de construction et d'exploitation pour mener à bien cette opération.

En qualité d'acteur majeur dans le financement des projets liés à la maîtrise de l'énergie et à la protection de l'environnement, CA Uniférie, filiale experte du groupe Crédit Agricole, dispose d'une solide expérience et de nombreuses références que nous pourrions mettre au service du montage de votre projet.

A ce jour et suivant les hypothèses qui nous ont été communiquées, nous vous confirmons notre intérêt pour assurer l'arrangement et le financement de votre projet.

Notre intervention reste bien entendu conditionnée à la purge de l'ensemble des autorisations nécessaires à la construction et à l'exploitation de ce parc éolien, à l'étude complète de votre dossier et à l'accord de notre Comité des Engagements.

Nous demeurons à votre disposition pour toute information complémentaire dont vous pourriez avoir besoin et nous vous prions d'agréer, Monsieur, l'expression de nos salutations distinguées.

Catherine PENNETIER

ANNEXE 8 – TABLEAU DES PUISSANCES RACCORDEES PAR ENERGIES EN FRANCE

PUISSANCE RACCORDEE MW / ANNEE

ANNEE	Nucléaire	Thermique	ENR (hors éolien)	Eolien	Hydraulique
1991	56 780	22 585			24 982
1992	57 675	22 477			25 097
1993	59 020	23 460			25 165
1994	58 515	23 483			25 231
1995	58 515	23 659			25 227
1996	59 970	26 109			25 314
1997	62 875	26 203			25 329
1998	61 733	25 857			25 385
1999	63 183	26 213			25 355
2000	63 183	26 799			25 356
2001	63 183	26 763	441	94	25 366
2002	63 273	26 783	503	131	25 475
2003	63 363	26 354	667	219	25 372
2004	63 363	26 901	772	393	25 421
2005	63 260	25 354	927	752	25 451
2006	63 260	24 578	1 051	1 496	25 544
2007	63 300	24 100	900	2 200	25 400
2008	63 300	24 700	1 000	3 300	25 400
2009	63 100	26 200	1 200	4 400	25 300
2010	63 100	27 400	2 000	5 600	25 400
2011	63 130	27 790	3 500	6 640	25 400
2012	63 130	27 808	4 505	7 449	25 388
2013	63 130	25 576	5 808	8 143	25 404
2014	63 130	24 411	6 671	9 120	25 411
2015	63 130	22 553	7 894	10 312	25 421
2016	63 130	21 847	8 690	11 670	25 482
2017	63 130	18 947	9 609	13 559	25 517



ANNEXE 9 – TABLEAU DES PRODUCTIONS PAR ENERGIES EN FRANCE

PRODUCTION (GWh)/ANNEE

ANNEE	Nucleaire	Thermique	Enr (hors eolien)	Eolien	Hydraulique
1991	314 578	57 828			61 302
1992	321 780	48 149			72 218
1993	350 046	32 916			67 621
1994	341 616	32 254			80 606
1995	358 779	36 802			75 790
1996	378 225	41 681			69 933
1997	375 935	37 781			67 227
1998	368 500	52 560			65 795
1999	374 914	48 698			76 694
2000	395 200	49 879			71 593
2001	399 585	44 383	2 214	130	77 323
2002	415 515	51 333	2 722	268	65 474
2003	419 814	54 690	2 726	390	64 204
2004	426 883	53 280	3 269	605	64 358
2005	429 978	59 650	3 337	958	56 179
2006	428 665	53 848	3 345	2 257	60 987
2007	418 600	55 000	3 900	4 000	63 200
2008	418 300	53 200	4 000	5 600	68 000
2009	390 000	54 800	4 400	7 800	61 800
2010	407 900	59 400	5 400	9 600	68 000
2011	421 100	51 200	7 400	11 900	50 300
2012	404 900	47 900	9 900	14 900	63 800
2013	403 700	44 700	10 900	15 900	75 700
2014	415 900	27 000	12 500	17 000	68 200
2015	416 800	34 100	15 300	21 100	58 700
2016	384 000	45 900	16 800	20 700	63 900
2017	379 100	54 400	18 300	24 000	59 600